

Manual de service pentru Dell™ Inspiron™ 1764

[Înainte de a începe](#)

[Bateria](#)

[Unitatea optică](#)

[Capacul modulelor](#)

[Bateria tip monedă](#)

[Modulele de memorie](#)

[Cardul wireless Mini-Card](#)

[Unitatea hard disk](#)

[Panoul butonului de alimentare](#)

[Tastatura](#)

[Zona de sprijin pentru mâini](#)

[Cardul intern cu tehnologie wireless Bluetooth®](#)

[Ventilatorul procesorului](#)

[Placa USB/Audio](#)

[Placa unității optice](#)

[Microfonul](#)

[Conectorul pentru adaptorul de c.a.](#)

[Boxele](#)

[Placa de sistem](#)

[Radiatorul procesorului](#)

[Modulul procesorului](#)

[Conectorul USB](#)


[Ansamblul de blocare a bateriei](#)


[Afișajul](#)


[Modulul camerei](#)

[Reprogramarea sistemului BIOS](#)

Note, atenționări și avertismente

 **NOTĂ:** O NOTĂ indică informații importante care vă ajută să utilizați mai bine calculatorul dvs.

 **ATENȚIE:** O ATENȚIONARE indică un pericol potențial de deteriorare a hardware-ului sau de pierdere de date și vă arată cum să evitați problema.

 **AVERTISMENT:** Un AVERTISMENT indică un pericol potențial de deteriorare a bunurilor, de vătămare corporală sau de deces.

Informațiile din acest document pot fi modificate fără notificare prealabilă.
© 2009 Dell Inc. Toate drepturile rezervate.

Este strict interzisă reproducerea sub orice formă a acestor materiale, fără autorizația scrisă a Dell Inc.

Mărcile comerciale utilizate în acest text: *Dell*, logo-ul *DELL* și *Inspiron* sunt mărci comerciale ale Dell Inc.; *Bluetooth* este marcă comercială înregistrată deținută de Bluetooth SIG, Inc. și este utilizată de către Dell sub licență; *Microsoft*, *Windows*, *Windows Vista* și logo-ul butonului de start *Windows Vista* sunt mărci comerciale sau mărci comerciale înregistrate ale Microsoft Corporation în Statele Unite și/sau în alte țări.

Alte mărci comerciale și denumiri comerciale pot fi utilizate în acest document pentru referire fie la entitățile care au drepturi asupra mărcilor și denumirilor, fie la produsele acestora. Dell Inc. neagă orice interes de proprietate asupra mărcilor comerciale și denumirilor comerciale, cu excepția celor care îi aparțin.

Decembrie 2009 Rev. A00

Model normativ: Seria P07E
Tip normativ: P07E001

[Înapoi la pagina de cuprins](#)

Conectorul pentru adaptorul de c.a.

Manual de service pentru Dell™ Inspiron™ 1764

- [Demontarea conectorului pentru adaptorul de c.a.](#)
- [Remontarea conectorului pentru adaptorul de c.a.](#)

⚠ AVERTISMENT: Înainte de a efectua lucrări în interiorul calculatorului citiți instrucțiunile de siguranță livrate împreună cu calculatorul. Pentru informații suplimentare despre cele mai bune practici privind siguranța, consultați pagina de start privind conformitatea cu reglementările, la adresa www.dell.com/regulatory_compliance.

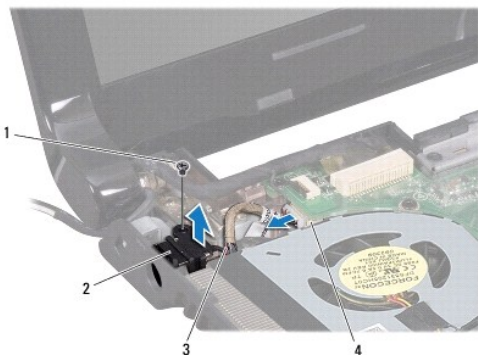
⚠ ATENȚIE: Reparațiile la calculatorul dvs. trebuie să fie efectuate numai de un tehnician de service autorizat. Deteriorările datorate lucrărilor de service neautorizate de către Dell™ nu sunt acoperite de garanție.

⚠ ATENȚIE: Pentru a evita descărcarea electrostatică, legați-vă la împământare utilizând o brățară antistatică sau atingând periodic o suprafață de metal nevopsită.

⚠ ATENȚIE: Pentru a preveni deteriorarea plăcii de sistem, scoateți bateria principală (consultați [Demontarea bateriei](#)) înainte de a efectua lucrări în interiorul calculatorului.

Demontarea conectorului pentru adaptorul de c.a.


1. Urmăți procedurile din [Înainte de a începe](#).
2. Demontați bateria (consultați [Demontarea bateriei](#)).
3. Demontați unitatea optică (consultați [Scoaterea unității optice](#)).
4. Scoateți capacul modulelor (consultați [Scoaterea capacului modulelor](#)).
5. Scoateți panoul butonului de alimentare (consultați [Demontarea panoului butonului de alimentare](#)).
6. Scoateți tastatura (consultați [Scoaterea tastaturii](#)).
7. Scoateți zona de sprijin pentru mâini (consultați [Scoaterea zonei de sprijin pentru mâini](#)).
8. Deconectați cablul conectorului adaptorului de c.a. de la conectorul de pe placa de sistem.
9. Scoateți șurubul care fixează conectorul adaptorului de c.a. pe baza calculatorului.
10. Ridicați conectorul adaptorului de c.a. în afara bazei calculatorului.



1	șurub	2	conector pentru adaptor c.a.
3	cablu pentru conectorul adaptorului de c.a.	4	conector pe placa de sistem

Remontarea conectorului pentru adaptorul de c.a.

1. Urmați procedurile din [Înainte de a începe](#).
2. Așezați conectorul pentru adaptorul de c.a. în baza calculatorului.
3. Remontați șurubul care fixează conectorul adaptorului de c.a. pe baza calculatorului.
4. Conectați cablul conectorului adaptorului de c.a. la conectorul de pe placa de sistem.
5. Remontați zona de sprijin pentru mâini (consultați [Remontarea zonei de sprijin pentru mâini](#)).
6. Remontați tastatura (consultați [Remontarea tastaturii](#)).
7. Remontați panoul butonului de alimentare (consultați [Remontarea panoului butonului de alimentare](#)).
8. Remontați capacul modulului (consultați [Remontarea capacului modulelor](#)).
9. Remontați unitatea optică (consultați [Remontarea unității optice](#)).
10. Remontați bateria (consultați [Remontarea bateriei](#)).

 **ATENȚIE:** Înainte de a porni calculatorul, remontați toate șuruburile și asigurați-vă că nu rămâne niciun șurub rătăcit în interiorul calculatorului. În caz contrar, pot rezulta deteriorări ale calculatorului.

[Înapoi la pagina de cuprins](#)

[Înapoi la pagina de cuprins](#)

Bateria

Manual de service pentru Dell™ Inspiron™ 1764

- [Demontarea bateriei](#)
- [Remontarea bateriei](#)

⚠ AVERTISMENT: Înainte de a efectua lucrări în interiorul calculatorului citiți instrucțiunile de siguranță livrate împreună cu calculatorul. Pentru informații suplimentare despre cele mai bune practici privind siguranța, consultați pagina de start privind conformitatea cu reglementările, la adresa www.dell.com/regulatory_compliance.

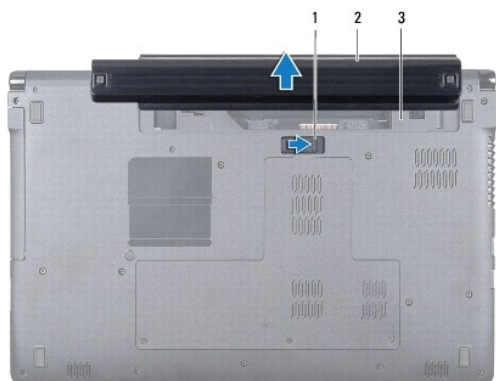
⚠ ATENȚIE: Reparațiile la calculatorul dvs. trebuie să fie efectuate numai de un tehnician de service autorizat. Deteriorările datorate lucrărilor de service neautorizate de către Dell™ nu sunt acoperite de garanție.

⚠ ATENȚIE: Pentru a evita descărcarea electrostatică, legați-vă la împământare utilizând o brățară antistatică sau atingând periodic o suprafață de metal nevopsită.

⚠ ATENȚIE: Pentru a evita deteriorarea calculatorului, utilizați exclusiv baterii concepute pentru acest model de calculator Dell. Nu utilizați baterii concepute pentru alte calculatoare Dell.

Demontarea bateriei

1. Urmăriți procedurile din [Înainte de a începe](#).
2. Întoarceți calculatorul cu fața în jos pe o suprafață curată și plată.
3. Glisați și apăsați dispozitivul de blocare a bateriei.
4. Glisați bateria în afara compartimentului pentru baterie.



1	dispozitiv de eliberare a bateriei	2	baterie
3	compartiment baterie		

Remontarea bateriei

1. Glisați bateria în bayul bateriei, apoi împingeți pentru a fixa bateria în poziție cu un clic.

[Înapoi la pagina de cuprins](#)

[Înapoi la pagina de cuprins](#)

Înainte de a începe

Manual de service pentru Dell™ Inspiron™ 1764

- [Instrumente recomandate](#)
- [Oprirea calculatorului](#)
- [Înainte de a efectua lucrări în interiorul calculatorului](#)

Acest manual oferă proceduri pentru scoaterea și instalarea componentelor în calculatorul dvs. Dacă nu se prevede altfel, fiecare procedură presupune că sunt îndeplinite condițiile de mai jos:

- 1 Ați parcurs pașii din [Oprirea calculatorului](#) și din [Înainte de a efectua lucrări în interiorul calculatorului](#).
- 1 Ați citit informațiile de siguranță livrate împreună cu calculatorul.
- 1 O componentă poate fi înlocuită sau, dacă este achiziționată separat, instalată prin urmarea în ordine inversă a procedurilor de înlăturare.

Instrumente recomandate


Procedurile din acest document pot necesita următoarele instrumente:

- 1 șurubelniță mică Phillips
- 1 șurubelniță mică cu vârful lat
- 1 știft de plastic
- 1 Program executabil de actualizare a sistemului BIOS, disponibil la adresa support.dell.com

Oprirea calculatorului

ATENȚIE: Pentru a evita pierderea datelor, salvați și închideți toate fișierele deschise și ieșiți din toate programele deschise înainte să opriți calculatorul.

1. Salvați și închideți toate fișierele deschise și ieșiți din toate programele deschise.
2. Opriți calculatorul:

În Microsoft® Windows Vista®, faceți clic pe **Start** , faceți clic pe săgeată , și apoi faceți clic pe **Închidere**.

În Microsoft Windows® 7, faceți clic pe **Start** , apoi faceți clic pe **Shut Down** (Închidere).

calculatorul se oprește după terminarea procesului de închidere a sistemului de operare.

3. Asigurați-vă că ați oprit calculatorul. În cazul în care calculatorul nu s-a oprit automat la închiderea sistemului de operare, apăsați și țineți apăsat butonul de alimentare până când calculatorul se oprește.

Înainte de a efectua lucrări în interiorul calculatorului

Utilizați următoarele instrucțiuni de siguranță pentru a vă proteja calculatorul împotriva eventualelor deteriorări și a vă asigura siguranța personală.

AVERTISMENT: **Înainte de a efectua lucrări în interiorul calculatorului citiți** instrucțiunile de siguranță livrate împreună cu calculatorul. Pentru informații suplimentare despre cele mai bune practici privind siguranța, consultați pagina de start privind conformitatea cu reglementările, la adresa www.dell.com/regulatory_compliance.

ATENȚIE: Reparațiile la calculatorul dvs. trebuie să fie efectuate numai de un tehnician de service autorizat. Deteriorările cauzate de lucrările de service neautorizate de către Dell nu sunt acoperite de garanția dvs.

ATENȚIE: Manipulați componentele și cardurile cu grijă. Nu atingeți componentele sau contactele de pe un card. Prindeți un card de margine sau de suportul de montare metalic. Prindeți o componentă, cum ar fi un procesor, de margini, nu de pini.

ATENȚIE: **Atunci când deconectați un cablu, trageți de conectorul său sau de lamelele de tragere și nu de cablul propriu-zis.** Unele cabluri au conectori cu lamele de fixare; dacă deconectați acest tip de cablu, apăsați pe lamelele de fixare înainte de a deconecta cablul. În timp ce separați conectorii, țineți-i aliniați drept pentru a evita îndoirea pinilor conectorilor. De asemenea, înainte să conectați un cablu, asigurați-vă că ambii conectori sunt orientați și aliniați corect.

ATENȚIE: Pentru a evita deteriorarea calculatorului, urmați pașii de mai jos înainte de a efectua lucrări în interiorul calculatorului.

1. Asigurați-vă că suprafața de lucru este plană și curată pentru a preveni zgârierea capacului calculatorului.
2. Închideți calculatorul (consultați [Oprirea calculatorului](#)) și toate dispozitivele atașate.

△ **ATENȚIE:** Pentru a deconecta un cablu de rețea, **întâi decuplați** cablul de la calculator, apoi decuplați-l de la dispozitivul de rețea.

3. Deconectați toate cablurile de telefon sau de rețea de la calculator.
4. Scoateți cardul din cititorul de carduri de memorie 7 în 1, dacă este cazul.
5. Deconectați calculatorul și toate dispozitivele atașate de la prizele electrice.
6. Deconectați toate dispozitivele atașate de la calculator.

△ **ATENȚIE:** Pentru a preveni deteriorarea plăcii de sistem, scoateți bateria principală (consultați [Demontarea bateriei](#)) înainte de a efectua lucrări în interiorul calculatorului.

7. Scoateți bateria (consultați [Demontarea bateriei](#)).
8. Deschideți calculatorul și apăsați butonul de alimentare pentru a împământa placa de sistem.

[Înapoi la pagina de cuprins](#)

[Înapoi la pagina de cuprins](#)

Reprogramarea sistemului BIOS

Manual de service pentru Dell™ Inspiron™ 1764

1. Porniți calculatorul.
2. Accesați support.dell.com/support/downloads.
3. Faceți clic pe **Select Model** (Selectare model).
4. Localizați fișierul de actualizare a sistemului BIOS pentru calculatorul dvs.:


 **NOTĂ:** Eticheta de service a calculatorului se află pe partea inferioară a calculatorului.

Dacă dețineți eticheta de service:

- a. Faceți clic pe **Enter a Service Tag** (Introducere Etichetă de service).
- b. Introduceți Eticheta de service a calculatorului în câmpul **Enter a service tag** (Introducere Etichetă de service);, faceți clic pe **Go** (Salt la) și treceți la [pasul 5](#).

Dacă nu dețineți eticheta de service:

- a. Selectați tipul de produs din lista **Select Your Product Family** (Selectare familie de produse).
- b. Selectați marca produsului din lista **Select Your Product Line** (Selectare linie de produse).
- c. Selectați numărul modelului de produs din lista **Select Your Product Model** (Selectare model produs).

 **NOTĂ:** Dacă ați ales alt model și doriți să reluați, faceți clic pe **Start Over** (Repornire) în partea din dreapta sus a meniului.

- d. Faceți clic pe **Confirm** (Confirmare).

5. Pe ecran va apărea o listă de rezultate. Faceți clic pe **BIOS**.
6. Faceți clic pe **Download Now** (Descărcare acum) pentru a descărca cel mai recent fișier BIOS. Apare fereastra **File Download** (Descărcare fișier).
7. Faceți clic pe **Save** (Salvare) pentru a salva fișierul pe desktop. Fișierul se descarcă pe desktopul dvs.
8. Faceți clic pe **Close** (Închidere) dacă se afișează fereastra **Download Complete** (Descărcare terminată). Pictograma fișierului apare pe desktopul dvs. și este denumită la fel ca fișierul de actualizare pentru BIOS descărcat.
9. Faceți dublu clic pe pictograma fișierului de pe desktop și urmați instrucțiunile de pe ecran.

[Înapoi la pagina de cuprins](#)

[Înapoi la pagina de cuprins](#)

Cardul intern cu tehnologie wireless Bluetooth®

Manual de service pentru Dell™ Inspiron™ 1764

- [Scoaterea cardului Bluetooth](#)
- [Remontarea cardului Bluetooth](#)

⚠ AVERTISMENT: Înainte de a efectua lucrări în interiorul calculatorului citiți instrucțiunile de siguranță livrate împreună cu calculatorul. Pentru informații suplimentare despre cele mai bune practici privind siguranța, consultați pagina de start privind conformitatea cu reglementările, la adresa www.dell.com/regulatory_compliance.

⚠ ATENȚIE: Reparațiile la calculatorul dvs. trebuie să fie efectuate numai de un tehnician de service autorizat. Deteriorările datorate lucrărilor de service neautorizate de către Dell™ nu sunt acoperite de garanție.

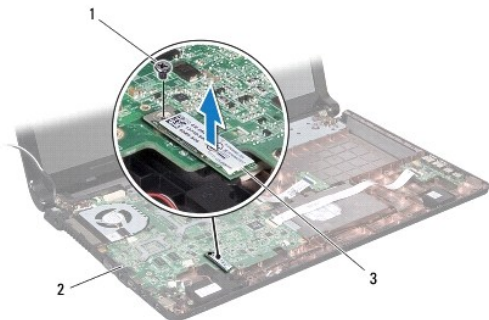
⚠ ATENȚIE: Pentru a evita descărcarea electrostatică, legați-vă la împământare utilizând o brățară antistatică sau atingând periodic o suprafață de metal nevopsită.

⚠ ATENȚIE: Pentru a preveni deteriorarea plăcii de sistem, scoateți bateria principală (consultați [Demontarea bateriei](#)) înainte de a efectua lucrări în interiorul calculatorului.

Dacă, împreună cu calculatorul dvs., ați comandat și un card cu tehnologie wireless Bluetooth, acest card este deja instalat.

Scoaterea cardului Bluetooth

1. Urmați procedurile din [Înainte de a începe](#).
2. Scoateți bateria (consultați [Demontarea bateriei](#)).
3. Scoateți unitatea optică (consultați [Scoaterea unității optice](#)).
4. Scoateți capacul modulelor (consultați [Scoaterea capacului modulelor](#)).
5. Scoateți panoul butonului de alimentare (consultați [Demontarea panoului butonului de alimentare](#)).
6. Scoateți tastatura (consultați [Scoaterea tastaturii](#)).
7. Scoateți zona de sprijin pentru mâini (consultați [Scoaterea zonei de sprijin pentru mâini](#)).
8. Scoateți șurubul care fixează cardul Bluetooth pe placa de sistem.
9. Ridicați cardul Bluetooth pentru a-l deconecta de la conectorul de pe placa de sistem.




1	șurub	2	placă de sistem
3	card Bluetooth		

Remontarea cardului Bluetooth

1. Urmați procedurile din [Înainte de a începe](#).

2. Aliniați conectorul de pe cardul Bluetooth cu conectorul de pe placa de sistem și apăsați pentru a conecta cardul Bluetooth pe placa de sistem.
3. Remontați șurubul care fixează cardul Bluetooth pe placa de sistem.
4. Remontați zona de sprijin pentru mâini (consultați [Remontarea zonei de sprijin pentru mâini](#)).
5. Remontați tastatura (consultați [Remontarea tastaturii](#)).
6. Remontați panoul butonului de alimentare (consultați [Remontarea panoului butonului de alimentare](#)).
7. Remontați unitatea optică (consultați [Remontarea unității optice](#)).
8. Remontați capacul modulului (consultați [Remontarea capacului modulelor](#)).
9. Remontați bateria (consultați [Remontarea bateriei](#)).

 **ATENȚIE:** Înainte de a porni calculatorul, remontați toate șuruburile și asigurați-vă că nu rămâne niciun șurub rătăcit în interiorul calculatorului. În caz contrar, pot rezulta deteriorări ale calculatorului.

[Înapoi la pagina de cuprins](#)

[Înapoi la pagina de cuprins](#)

Modulul camerei

Manual de service pentru Dell™ Inspiron™ 1764

- [Demontarea moduluiui camerei](#)
- [Remontarea moduluiui camerei](#)

⚠ AVERTISMENT: Înainte de a efectua lucrări în interiorul calculatorului citiți instrucțiunile de siguranță livrate împreună cu calculatorul. Pentru informații suplimentare despre cele mai bune practici privind siguranța, consultați pagina de start privind conformitatea cu reglementările, la adresa www.dell.com/regulatory_compliance.

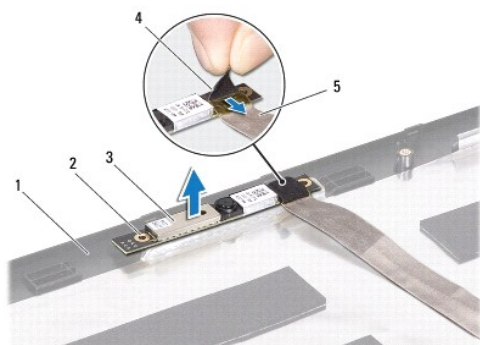
⚠ ATENȚIE: Reparațiile la calculatorul dvs. trebuie să fie efectuate numai de un tehnician de service autorizat. Deteriorările datorate lucrărilor de service neautorizate de către Dell™ nu sunt acoperite de garanție.

⚠ ATENȚIE: Pentru a evita descărcarea electrostatică, conectați-vă la împământare utilizând o brățară antistatică sau atingând periodic o suprafață metalică nevopsită (cum ar fi un conector de pe partea din spate a calculatorului).

⚠ ATENȚIE: Pentru a preveni deteriorarea plăcii de sistem, scoateți bateria principală (consultați [Demontarea bateriei](#)) înainte de a efectua lucrări în interiorul calculatorului.

Demontarea moduluiui camerei

1. Urmați procedurile din [Înainte de a începe](#).
2. Scoateți bateria (consultați [Demontarea bateriei](#)).
3. Scoateți ansamblul de afișaj (consultați [Scoaterea ansamblului de afișaj](#)).
4. Scoateți cadrul afișajului (consultați [Scoaterea ramei afișajului](#)).
5. Scoateți panoul de afișaj (consultați [Scoaterea panoului de afișaj](#)).
6. Detașați modulul camerei de pe capacul afișajului.
7. Scoateți banda care fixează cablul camerei de modulul camerei.
8. Deconectați cablul camerei de modulul camerei.



1	capacul afișajului	2	picioare de aliniere (2)
3	modul cameră	4	bandă
5	cablu pentru cameră		

Remontarea moduluiui camerei

1. Urmați procedurile din [Înainte de a începe](#).
2. Conectați cablul pentru cameră la conectorul moduluiui de cameră.

3. Remontați banda care fixează cablul camerei de modulul camerei.
4. Utilizați picioarele de aliniere pentru a plasa modulul camerei pe capacul afișajului.
5. Apăsăți pe modulul camerei pentru a-l fixa pe capacul afișajului.
6. Remontați panoul de afișaj (consultați [Remontarea panoului de afișaj](#)).
7. Remontați cadrul afișajului (consultați [Remontarea cadrului afișajului](#)).
8. Remontați ansamblul de afișaj (consultați [Remontarea ansamblului de afișaj](#)).
9. Remontați bateria (consultați [Remontarea bateriei](#)).

⚠ ATENȚIE: Înainte de a porni calculatorul, remontați toate șuruburile și asigurați-vă că nu rămâne niciun șurub rătăcit în interiorul calculatorului. În caz contrar, pot rezulta deteriorări ale calculatorului.

[Înapoi la pagina de cuprins](#)

[Înapoi la pagina de cuprins](#)

Bateria tip monedă

Manual de service pentru Dell™ Inspiron™ 1764

- [Scoaterea bateriei rotunde](#)
- [Remontarea bateriei rotunde](#)

⚠ AVERTISMENT: Înainte de a efectua lucrări în interiorul calculatorului citiți instrucțiunile de siguranță livrate împreună cu calculatorul. Pentru informații suplimentare despre cele mai bune practici privind siguranța, consultați pagina de start privind conformitatea cu reglementările, la adresa www.dell.com/regulatory_compliance.

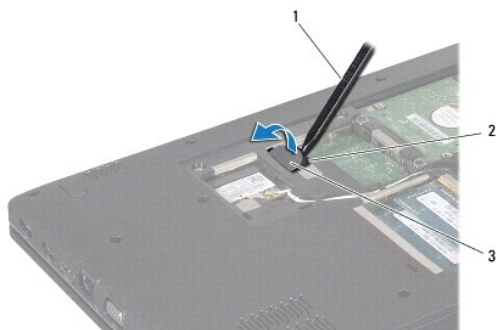
⚠ ATENȚIE: Reparațiile la calculatorul dvs. trebuie să fie efectuate numai de un tehnician de service autorizat. Deteriorările datorate lucrărilor de service neautorizate de către Dell™ nu sunt acoperite de garanție.

⚠ ATENȚIE: Pentru a evita descărcarea electrostatică, legați-vă la împământare utilizând o brățară antistatică sau atingând periodic o suprafață de metal nevopsită.

⚠ ATENȚIE: Pentru a preveni deteriorarea plăcii de sistem, scoateți bateria principală (consultați [Demontarea bateriei](#)) înainte de a efectua lucrări în interiorul calculatorului.

Scoaterea bateriei rotunde

1. Urmați procedurile din [Înainte de a începe](#).
2. Scoateți bateria (consultați [Demontarea bateriei](#)).
3. Scoateți capacul modulelor (consultați [Scoaterea capacului modulelor](#)).
4. Utilizați un știft din plastic pentru a desprinde bateria tip monedă din soclul bateriei de pe placa de sistem.



1	știft de plastic	2	soclu baterie
3	baterie rotundă		

Remontarea bateriei rotunde

1. Urmați procedurile din [Înainte de a începe](#).
2. Cu fața pozitivă în sus, fixați bateria tip monedă în soclul bateriei de pe placa de sistem.
3. Remontați capacul modulului (consultați [Remontarea capacului modulelor](#)).
4. Remontați bateria (consultați [Remontarea bateriei](#)).

⚠ ATENȚIE: Înainte de a porni calculatorul, remontați toate șuruburile și asigurați-vă că nu rămâne niciun șurub rătăcit în interiorul calculatorului. În caz contrar, pot rezulta deteriorări ale calculatorului.

[Înapoi la pagina de cuprins](#)

[Înapoi la pagina de cuprins](#)

Capacul modulelor

Manual de service pentru Dell™ Inspiron™ 1764

- [Scoaterea capacului modulelor](#)
- [Remontarea capacului modulelor](#)

⚠ AVERTISMENT: Înainte de a efectua lucrări în interiorul calculatorului citiți instrucțiunile de siguranță livrate împreună cu calculatorul. Pentru informații suplimentare despre cele mai bune practici privind siguranța, consultați pagina de start privind conformitatea cu reglementările, la adresa www.dell.com/regulatory_compliance.

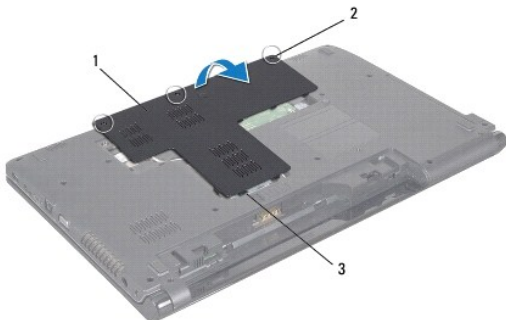
⚠ ATENȚIE: Reparațiile la calculatorul dvs. trebuie să fie efectuate numai de un tehnician de service autorizat. Deteriorările datorate lucrărilor de service neautorizate de către Dell™ nu sunt acoperite de garanție.

⚠ ATENȚIE: Pentru a evita descărcarea electrostatică, conectați-vă la împământare utilizând o brățară antistatică sau atingând periodic o suprafață metalică nevopsită (cum ar fi partea din spate) a calculatorului.

⚠ ATENȚIE: Pentru a preveni deteriorarea plăcii de sistem, scoateți bateria principală (consultați [Demontarea bateriei](#)) înainte de a efectua lucrări în interiorul calculatorului.

Scoaterea capacului modulelor

1. Urmați procedurile din [Înainte de a începe](#).
2. Scoateți bateria (consultați [Demontarea bateriei](#)).
3. Slăbiți cele trei șuruburi captive care fixează capacul modulelor pe baza calculatorului.
4. Ridicați capacul modulelor înclinat pentru a-l decupla de pe baza calculatorului.



1	capac module	2	șuruburi captive (3)
3	lamelele capacului modulelor		

Remontarea capacului modulelor

1. Urmați procedurile din [Înainte de a începe](#).
2. Aliniați lamelele capacului modulelor cu sloturile de pe baza calculatorului și fixați-l cu atenție în poziție.
3. Strângeți cele trei șuruburi captive care fixează capacul modulelor pe baza calculatorului.
4. Remontați bateria (consultați [Remontarea bateriei](#)).

[Înapoi la pagina de cuprins](#)

[Înapoi la pagina de cuprins](#)

Modulul procesorului

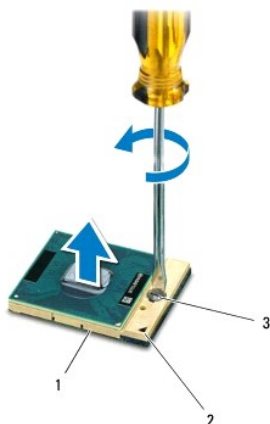
Manual de service pentru Dell™ Inspiron™ 1764

- [Scoaterea modului procesorului](#)
- [Remontarea modului procesorului](#)

- ⚠ AVERTISMENT:** Înainte de a efectua lucrări în interiorul calculatorului citiți instrucțiunile de siguranță livrate împreună cu calculatorul. Pentru informații suplimentare despre cele mai bune practici privind siguranța, consultați pagina de start privind conformitatea cu reglementările, la adresa www.dell.com/regulatory_compliance.
- ⚠ **ATENȚIE:** Reparațiile la calculatorul dvs. trebuie să fie efectuate numai de un tehnician de service autorizat. Deteriorările datorate lucrărilor de service neautorizate de către Dell™ nu sunt acoperite de garanție.
- ⚠ **ATENȚIE:** Pentru a evita descărcarea electrostatică, conectați-vă la împământare utilizând o brățară antistatică sau atingând periodic o suprafață metalică nevopsită (cum ar fi un conector de pe calculatorul dvs.).
- ⚠ **ATENȚIE:** Pentru a preveni contactul intermitent între șurubul cu camă al soclului ZIF și procesor la demontarea sau înlocuirea procesorului, apăsați pentru a aplica o presiune ușoară pe centrul procesorului în timp ce rotiți șurubul cu camă.
- ⚠ **ATENȚIE:** Pentru a evita deteriorarea procesorului, țineți șurubelnița în așa fel încât să fie perpendiculară pe procesor atunci când rotiți șurubul cu camă.
- ⚠ **ATENȚIE:** Pentru a preveni deteriorarea plăcii de sistem, scoateți bateria principală (consultați [Demontarea bateriei](#)) înainte de a efectua lucrări în interiorul calculatorului.

Scoaterea modului procesorului

1. Urmați procedurile din [Înainte de a începe](#).
2. Scoateți bateria (consultați [Demontarea bateriei](#)).
3. Urmați instrucțiunile de la [pasul 3](#) până la [pasul 20](#) din [Demontarea plăcii de sistem](#).
4. Scoateți radiatorul procesorului (consultați [Scoaterea radiatorului procesorului](#)).
5. Pentru a desprinde soclul ZIF, utilizați o șurubelniță plată, mică și rotiți șurubul cu camă al soclului ZIF în sens invers acelor de ceasornic până ce ajunge la capăt.




1	socket ZIF	2	colț pin 1
3	șurub cu camă pentru soclul ZIF		


- ⚠ **ATENȚIE:** Pentru a asigura o răcire maximă a procesorului, nu atingeți zonele de transfer de căldură de pe ansamblul de răcire termică a procesorului. Uleiurile din pielea dvs. pot reduce capacitatea de transfer de căldură a plăcuțelor termice.
- ⚠ **ATENȚIE:** Când îndepărtați modulul procesorului, trageți modulul drept în sus. Aveți grijă să nu îndoiiți pinii de pe modulul procesorului.

6. Ridicați modulul procesorului din soclul ZIF.

Remontarea modului procesorului

 **NOTĂ:** Dacă instalați un procesor nou, veți primi un nou ansamblu de răcire care va include o plăcuță termică atașată sau veți primi o plăcuță termică nouă, împreună cu documentația care indică instalarea corectă.


1. Urmați procedurile din [Înainte de a începe](#).
2. Aliniați colțul pinului 1 al modului procesorului cu colțul pinului 1 al soclului ZIF, apoi plasați modulul procesorului.

 **NOTĂ:** Colțul pinului 1 al modului procesorului are un triunghi care se aliniaza cu triunghiul de pe colțul pinului 1 al soclului ZIF.

Atunci când modulul procesorului este montat corect, toate cele patru colțuri sunt aliniate la aceeași înălțime. Dacă unul sau mai multe colțuri ale modului sunt mai sus decât celelalte, modulul nu este fixat corect.

 **ATENȚIE:** Pentru a evita deteriorarea procesorului, **țineți șurubelnița în așa fel încât aceasta să fie perpendiculară pe procesor atunci când rotiți șurubul cu camă.**

3. Strângeți soclul ZIF, răsucind capul șurubului care fixează modulul procesorului pe placa de bază.
4. Remontați radiatorul procesorului (consultați [Remontarea radiatorului procesorului](#)).
5. Urmați instrucțiunile de la [pasul 4](#) până la [pasul 24](#) din [Remontarea plăcii de sistem](#).

 **ATENȚIE:** **Înainte de a porni calculatorul, remontați toate șuruburile și asigurați-vă că nu rămâne niciun șurub rătăcit în interiorul calculatorului. În caz contrar, pot rezulta deteriorări ale calculatorului.**

[Înapoi la pagina de cuprins](#)

[Înapoi la pagina de cuprins](#)

Radiatorul procesorului

Manual de service pentru Dell™ Inspiron™ 1764

- [Scoaterea radiatorului procesorului](#)
- [Remontarea radiatorului procesorului](#)

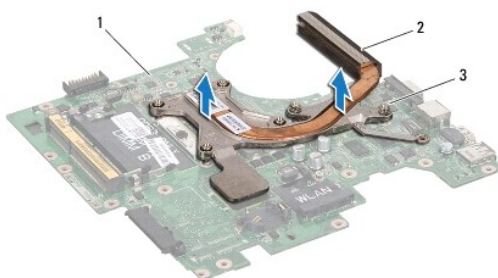
- ⚠ AVERTISMENT:** Înainte de a efectua lucrări în interiorul calculatorului citiți instrucțiunile de siguranță livrate împreună cu calculatorul. Pentru informații suplimentare despre cele mai bune practici privind siguranța, consultați pagina de start privind conformitatea cu reglementările, la adresa www.dell.com/regulatory_compliance.
- ⚠ AVERTISMENT:** În cazul în care scoateți radiatorul procesorului din calculator în timp ce acesta este fierbinte, nu atingeți carcasa metalică a radiatorului.
- ⚠ ATENȚIE:** Reparațiile la calculatorul dvs. trebuie să fie efectuate numai de un tehnician de service autorizat. Deteriorările datorate lucrărilor de service neautorizate de către Dell™ nu sunt acoperite de garanție.
- ⚠ ATENȚIE:** Pentru a evita descărcarea electrostatică, conectați-vă la împământare utilizând o brățară antistatică sau atingând periodic o suprafață metalică nevopsită (cum ar fi partea din spate) a calculatorului.
- ⚠ ATENȚIE:** Pentru a preveni deteriorarea plăcii de sistem, scoateți bateria principală (consultați [Demontarea bateriei](#)) înainte de a efectua lucrări în interiorul calculatorului.

Scoaterea radiatorului procesorului

1. Urmați procedurile din [Înainte de a începe](#).
2. Scoateți bateria (consultați [Demontarea bateriei](#)).
3. Urmați instrucțiunile de la [pasul 3](#) până la [pasul 20](#) din [Demontarea plăcii de sistem](#).

🔧 NOTĂ: În funcție de modelul calculatorului dvs., radiatorul procesorului va avea patru sau șase șuruburi captive.

4. Slăbiți succesiv șuruburile captive care fixează radiatorul procesorului de placa de sistem (în ordinea indicată pe radiatorul procesorului).
5. Scoateți radiatorul procesorului din placa de sistem.



1	placă de sistem	2	radiator procesor
3	șuruburi prizoniere		

Remontarea radiatorului procesorului

- 🔧 NOTĂ:** Plăcuța termică originală poate fi reutilizată dacă procesorul și radiatorul original sunt reînstalați împreună. Dacă înlocuiți procesorul sau radiatorul, utilizați plăcuța termică furnizată în set pentru a obține o conductivitate termică bună.
- 🔧 NOTĂ:** Acest procedeu presupune faptul că ați scos deja radiatorul procesorului și că sunteți pregătit să îl înlocuiți.

1. Urmați procedurile din [Înainte de a începe](#).
2. Aliniați șuruburile captive de pe radiatorul procesorului cu orificiile pentru șuruburi de pe placa de sistem și strângeți-le succesiv (în ordinea indicată pe radiatorul procesorului).

3. Urmați instrucțiunile de la [pasul 4](#) până la [pasul 24](#) din [Remontarea plăcii de sistem](#).

△ ATENȚIE: Înainte de a porni calculatorul, remontați toate șuruburile și asigurați-vă că nu rămâne niciun șurub rătăcit în interiorul calculatorului. În caz contrar, pot rezulta deteriorări ale calculatorului.

[Înapoi la pagina de cuprins](#)

[Înapoi la pagina de cuprins](#)

Afişajul

Manual de service pentru Dell™ Inspiron™ 1764

- [Ansamblul afişajului](#)
- [Cadru afişajului](#)
- [Panoul de afişaj](#)
- [Suporturile pentru panoul afişajului](#)
- [Balamalele afişajului](#)
- [Cablul de afişaj](#)

⚠ AVERTISMENT: Înainte de a efectua lucrări în interiorul calculatorului citiți instrucțiunile de siguranță livrate împreună cu calculatorul. Pentru informații suplimentare despre cele mai bune practici privind siguranța, consultați pagina de start privind conformitatea cu reglementările, la adresa www.dell.com/regulatory_compliance.

⚠ ATENȚIE: Reparațiile la calculatorul dvs. trebuie să fie efectuate numai de un tehnician de service autorizat. Deteriorările datorate lucrărilor de service neautorizate de către Dell™ nu sunt acoperite de garanție.

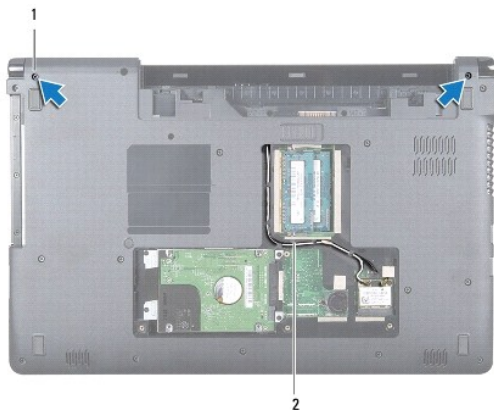
⚠ ATENȚIE: Pentru a evita descărcarea electrostatică, legați-vă la împământare utilizând o brățară antistatică sau atingând periodic o suprafață de metal nevopsită.

⚠ ATENȚIE: Pentru a preveni deteriorarea plăcii de sistem, scoateți bateria principală (consultați [Demontarea bateriei](#)) înainte de a efectua lucrări în interiorul calculatorului.

Ansamblul afişajului

Scoaterea ansamblului de afişaj

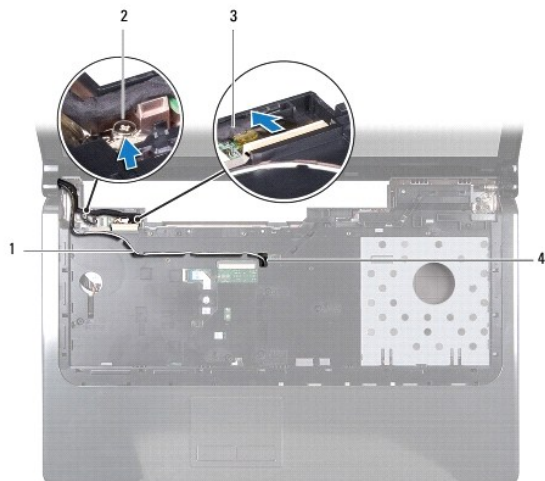
1. Urmați procedurile din [Înainte de a începe](#).
2. Scoateți bateria (consultați [Demontarea bateriei](#)).
3. Scoateți unitatea optică (consultați [Scoaterea unității optice](#)).
4. Scoateți capacul modulelor (consultați [Scoaterea capacului modulelor](#)).
5. Deconectați cablurile de antenă Mini-Card (consultați [pasul 4](#) din [Scoaterea cardului Mini-Card](#)).
6. Rețineți direcția cablurilor de antenă Mini-Card și scoateți-le din ghidajele de direcționare de la baza calculatorului.
7. Scoateți cele două șuruburi de la baza calculatorului, care fixează ansamblul de afişaj de la baza calculatorului.



1	șuruburi (2)	2	dirijarea cablurilor de antenă Mini-Card
---	--------------	---	--

8. Scoateți panoul butonului de alimentare (consultați [Demontarea panoului butonului de alimentare](#)).

9. Scoateți tastatura (consultați [Scoaterea tastaturii](#)).
10. Trageți în sus cablurile de antenă Mini-Card prin slotul de la baza calculatorului.
11. Rețineți direcția cablurilor de antenă Mini-Card și scoateți-le din ghidajele de direcționare din zona de sprijin pentru mâini.
12. Deconectați cablul de afișaj din conectorul de pe placa de sistem și scoateți șurubul de împământare al cablului de afișaj.



1	dirijarea cablurilor de antenă Mini-Card	2	șurub împământare cablu afișaj
3	cablu de afișaj	4	slot de la baza calculatorului

13. Așezați ansamblul de afișaj în poziție și scoateți cele trei șuruburi care fixează ansamblul de afișaj pe baza calculatorului.
14. Ridicați ansamblul de afișaj din picioarele de aliniere de pe baza calculatorului.



1	ansamblu afișaj	2	șuruburi (3)
3	balamale afișaj (2)		

Remontarea ansamblului de afișaj

1. Urmați procedurile din [Înainte de a începe](#).

2. Utilizați picioarele de aliniere pentru a plasa ansamblul de afișaj pe baza calculatorului.
3. Remontați cele trei șuruburi care fixează ansamblul de afișaj pe baza calculatorului.
4. Conectați cablul de afișaj la conectorul de pe placa de sistem și conectați șurubul de împământare al cablului de afișaj.
5. Dirijați cablurile de antenă Mini-Card prin ghidajele de direcționare de pe zona de sprijin pentru mâini.
6. Introduceți cablurile de antenă Mini-Card prin slotul de la baza calculatorului.
7. Întoarceți calculatorul invers și remontați cele două șuruburi care fixează ansamblul de afișaj pe baza calculatorului.
8. Dirijați și conectați cablurile de antenă Mini-Card (consultați [pasul 5](#) din [Remontarea cardului Mini-Card](#)).
9. Remontați tastatura (consultați [Remontarea tastaturii](#)).
10. Remontați panoul butonului de alimentare (consultați [Remontarea panoului butonului de alimentare](#)).
11. Remontați capacul modulului (consultați [Remontarea capacului modulelor](#)).
12. Remontați unitatea optică (consultați [Remontarea unității optice](#)).
13. Remontați bateria (consultați [Remontarea bateriei](#)).

⚠ ATENȚIE: Înainte de a porni calculatorul, remontați toate șuruburile și asigurați-vă că nu rămâne niciun șurub rătăcit în interiorul calculatorului. În caz contrar, pot rezulta deteriorări ale calculatorului.

Cadrul afișajului

Scoaterea ramei afișajului

⚠ ATENȚIE: Cadrul afișajului este extrem de fragil. Acordați o atenție maximă la scoaterea cadrului pentru a preveni deteriorarea.

1. Urmăți procedurile din [Înainte de a începe](#).
2. Scoateți ansamblul de afișaj (consultați [Scoaterea ansamblului de afișaj](#)).
3. Trageți în sus cu grijă de marginile interioare ale ramei afișajului pentru a o scoate din ansamblul de afișaj.



1	cadru afișaj	2	ansamblu afișaj
---	--------------	---	-----------------

Remontarea cadrului afișajului

1. Urmăți procedurile din [Înainte de a începe](#).

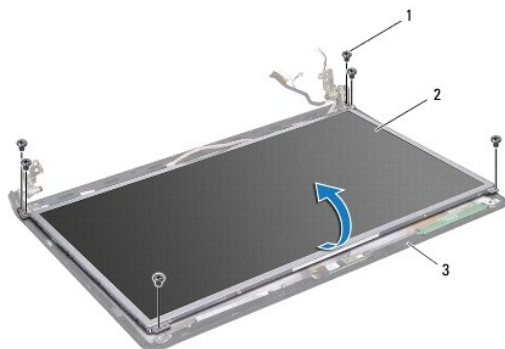
2. Asigurați-vă că cablul de afișaj și cablurile de antenă Mini-Card trec prin canelura din balamaua stângă pentru a menține cablurile în afara ramei afișajului.
3. Așezați întâi rama afișajului peste balamale.
4. Apăsați ușor pe rama afișajului pentru a o fixa în poziție.
5. Remontați ansamblul de afișaj (consultați [Remontarea ansamblului de afișaj](#)).
6. Remontați bateria (consultați [Remontarea bateriei](#)).

⚠ ATENȚIE: Înainte de a porni calculatorul, remontați toate șuruburile și asigurați-vă că nu rămâne niciun șurub rătăcit în interiorul calculatorului. În caz contrar, pot rezulta deteriorări ale calculatorului.

Panoul de afișaj

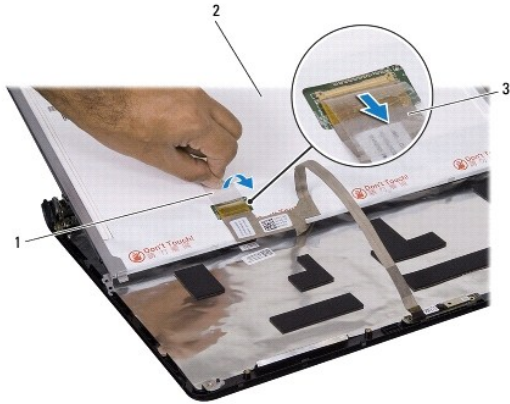
Scoaterea panoului de afișaj

1. Urmați procedurile din [Înainte de a începe](#).
2. Scoateți ansamblul de afișaj (consultați [Scoaterea ansamblului de afișaj](#)).
3. Scoateți cadrul afișajului (consultați [Scoaterea ramei afișajului](#)).
4. Scoateți cele șase șuruburi care fixează panoul de afișare pe capacul afișajului.
5. Ridicați panoul de afișaj înclinat și fixați-l în poziție.



1	șuruburi (6)	2	panou de afișaj
3	capacul afișajului		

6. Desprindeți banda de pe cablul de afișaj și deconectați cablul de afișaj din conectorul de pe panoul de afișaj.



1	bandă	2	panou de afișaj
3	cablu de afișaj		

Remontarea panoului de afișaj

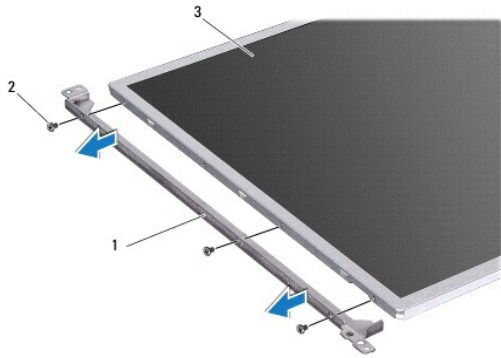
1. Urmați procedurile din [Înainte de a începe](#).
2. Conectați cablul de afișaj la conectorul din spatele panoului de afișaj și remontați banda pentru fixarea cablului.
3. Utilizați picioarele de aliniere pentru a plasa corect panoul de afișaj pe capacul afișajului.
4. Remontați cele șase șuruburi care fixează panoul de afișare pe capacul afișajului.
5. Remontați cadrul afișajului (consultați [Remontarea cadrului afișajului](#)).
6. Remontați ansamblul de afișaj (consultați [Remontarea ansamblului de afișaj](#)).
7. Remontați bateria (consultați [Remontarea bateriei](#)).

⚠ ATENȚIE: Înainte de a porni calculatorul, remontați toate șuruburile și asigurați-vă că nu rămâne niciun șurub rătăcit în interiorul calculatorului. În caz contrar, pot rezulta deteriorări ale calculatorului.

Suporturile pentru panoul afișajului

Scoaterea suporturilor panoului de afișaj

1. Urmați procedurile din [Înainte de a începe](#).
2. Scoateți ansamblul de afișaj (consultați [Scoateră ansamblului de afișaj](#)).
3. Scoateți cadrul afișajului (consultați [Scoateră ramei afișajului](#)).
4. Scoateți panoul de afișaj (consultați [Scoateră panoului de afișaj](#)).
5. Remontați cele șase șuruburi care fixează suporturile panoului de afișaj pe panoul de afișaj.



1	suporturi pentru panoul afișajului (2)	2	șuruburi (6)
3	panou de afișaj		

Remontarea suporturilor panoului de afișaj

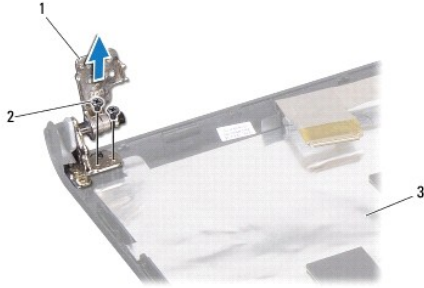
1. Urmați procedurile din [Înainte de a începe](#).
2. Remontați cele șase șuruburi care fixează suporturile panoului de afișaj pe panoul de afișaj.
3. Remontați panoul de afișaj (consultați [Remontarea panoului de afișaj](#)).
4. Remontați cadrul afișajului (consultați [Remontarea cadrului afișajului](#)).
5. Remontați ansamblul de afișaj (consultați [Remontarea ansamblului de afișaj](#)).
6. Remontați bateria (consultați [Remontarea bateriei](#)).

⚠ ATENȚIE: Înainte de a porni calculatorul, remontați toate șuruburile și asigurați-vă că nu rămâne niciun șurub rătăcit în interiorul calculatorului. În caz contrar, pot rezulta deteriorări ale calculatorului.

Balamalele afișajului

Scoaterea balamalelor afișajului

1. Urmați procedurile din [Înainte de a începe](#).
2. Scoateți ansamblul de afișaj (consultați [Scoaterea ansamblului de afișaj](#)).
3. Scoateți cadrul afișajului (consultați [Scoaterea ramei afișajului](#)).
4. Scoateți panoul de afișaj (consultați [Scoaterea panoului de afișaj](#)).
5. Scoateți cele patru șuruburi care fixează balamalele afișajului pe capacul afișajului.



1	balamale afișaj (2)	2	șuruburi (4)
3	capacul afișajului		

Remontarea balamalelor afișajului

1. Urmați procedurile din [Înainte de a începe](#).
2. Utilizați picioarele de aliniere pentru a plasa corect balamalele afișajului pe capacul afișajului. Asigurați-vă că cablurile de antenă Mini-Card și cablul de afișaj trec pe sub balamaua stângă înainte de a remonta șurubul.
3. Remontați cele patru șuruburi care fixează balamalele afișajului pe capacul afișajului
4. Remontați panoul de afișaj (consultați [Remontarea panoului de afișaj](#)).
5. Remontați cadrul afișajului (consultați [Remontarea cadrului afișajului](#)).
6. Remontați ansamblul de afișaj (consultați [Remontarea ansamblului de afișaj](#)).
7. Remontați bateria (consultați [Remontarea bateriei](#)).

⚠ ATENȚIE: Înainte de a porni calculatorul, remontați toate șuruburile și asigurați-vă că nu rămâne niciun șurub rătăcit în interiorul calculatorului. În caz contrar, pot rezulta deteriorări ale calculatorului.

Cablu de afișaj


Scoaterea cablului de afișaj

1. Urmați procedurile din [Înainte de a începe](#).
2. Scoateți ansamblul de afișaj (consultați [Scoaterea ansamblului de afișaj](#)).
3. Scoateți cadrul afișajului (consultați [Scoaterea ramei afișajului](#)).
4. Scoateți panoul de afișaj (consultați [Scoaterea panoului de afișaj](#)).
5. Scoateți balamalele afișajului (consultați [Scoaterea balamalelor afișajului](#)).
6. Rețineți direcția cablului de afișaj și scoateți cablul de afișaj din capacul afișajului.

Remontarea cablului de afișaj

1. Urmați procedurile din [Înainte de a începe](#).
2. Dirijați cablul de afișaj prin ghidajele de direcționare de pe capacul afișajului.
3. Remontați balamalele afișajului (consultați [Remontarea balamalelor afișajului](#)).

4. Remontați panoul de afișaj (consultați [Remontarea panoului de afișaj](#)).
5. Remontați cadrul afișajului (consultați [Remontarea cadrului afișajului](#)).
6. Remontați ansamblul de afișaj (consultați [Remontarea ansamblului de afișaj](#)).
7. Remontați bateria (consultați [Remontarea bateriei](#)).

 **ATENȚIE: Înainte de a porni calculatorul, remontați toate șuruburile și asigurați-vă că nu rămâne niciun șurub rătăcit în interiorul calculatorului. În caz contrar, pot rezulta deteriorări ale calculatorului.**

[Înapoi la pagina de cuprins](#)

[Înapoi la pagina de cuprins](#)

Ventilatorul procesorului

Manual de service pentru Dell™ Inspiron™ 1764

- [Demontarea ventilatorului procesorului](#)
- [Remontarea ventilatorului procesorului](#)

⚠ AVERTISMENT: Înainte de a efectua lucrări în interiorul calculatorului citiți instrucțiunile de siguranță livrate împreună cu calculatorul. Pentru informații suplimentare despre cele mai bune practici privind siguranța, consultați pagina de start privind conformitatea cu reglementările, la adresa www.dell.com/regulatory_compliance.

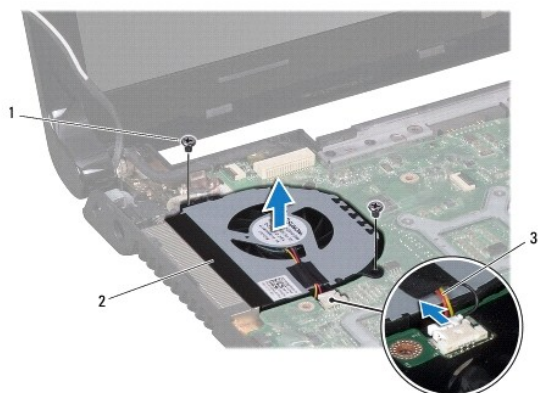
⚠ ATENȚIE: Reparațiile la calculatorul dvs. trebuie să fie efectuate numai de un tehnician de service autorizat. Deteriorările datorate lucrărilor de service neautorizate de către Dell™ nu sunt acoperite de garanție.

⚠ ATENȚIE: Pentru a evita descărcarea electrostatică, legați-vă la împământare utilizând o brățară antistatică sau atingând periodic o suprafață de metal nevopsită.

⚠ ATENȚIE: Pentru a preveni deteriorarea plăcii de sistem, scoateți bateria principală (consultați [Demontarea bateriei](#)) înainte de a efectua lucrări în interiorul calculatorului.

Demontarea ventilatorului procesorului


1. Urmăți procedurile din [Înainte de a începe](#).
2. Scoateți bateria (consultați [Demontarea bateriei](#)).
3. Scoateți unitatea optică (consultați [Scoaterea unității optice](#)).
4. Scoateți capacul modulelor (consultați [Scoaterea capacului modulelor](#)).
5. Scoateți panoul butonului de alimentare (consultați [Demontarea panoului butonului de alimentare](#)).
6. Scoateți tastatura (consultați [Scoaterea tastaturii](#)).
7. Scoateți zona de sprijin pentru mâini (consultați [Scoaterea zonei de sprijin pentru mâini](#)).
8. Deconectați cablul ventilatorului procesorului de la conectorul de pe placa de sistem.
9. Scoateți cele două șuruburi care fixează ventilatorul procesorului de baza calculatorului.
10. Ridicați ventilatorul procesorului din baza calculatorului.



1	șuruburi (2)	2	ventilator procesor
3	cablu ventilator procesor		

Remontarea ventilatorului procesorului

1. Urmăți procedurile din [Înainte de a începe](#).
2. Plasați ventilatorul procesorului pe baza calculatorului.
3. Remontați cele două șuruburi care fixează ventilatorul procesorului de baza calculatorului.
4. Conectați cablul ventilatorului procesorului la conectorul de pe placa de sistem.
5. Remontați zona de sprijin pentru mâini (consultați [Remontarea zonei de sprijin pentru mâini](#)).
6. Remontați tastatura (consultați [Remontarea tastaturii](#)).
7. Remontați panoul butonului de alimentare (consultați [Remontarea panoului butonului de alimentare](#)).
8. Remontați capacul modulului (consultați [Remontarea capacului modulelor](#)).
9. Remontați unitatea optică (consultați [Remontarea unității optice](#)).
10. Remontați bateria (consultați [Remontarea bateriei](#)).

 **ATENȚIE:** Înainte de a porni calculatorul, remontați toate șuruburile și asigurați-vă că nu rămâne niciun șurub rătăcit în interiorul calculatorului. În caz contrar, pot rezulta deteriorări ale calculatorului.

[Înapoi la pagina de cuprins](#)

[Înapoi la pagina de cuprins](#)

Unitatea hard disk

Manual de service pentru Dell™ Inspiron™ 1764

- [Demontarea unității hard disk](#)
- [Remontarea unității hard disk](#)

⚠ AVERTISMENT: Înainte de a efectua lucrări în interiorul calculatorului citiți instrucțiunile de siguranță livrate împreună cu calculatorul. Pentru informații suplimentare despre cele mai bune practici privind siguranța, consultați pagina de start privind conformitatea cu reglementările, la adresa www.dell.com/regulatory_compliance.

⚠ AVERTISMENT: În cazul în care scoateți unitatea hard disk din calculator în timp ce aceasta este fierbinte, nu atingeți carcasa metalică a acesteia.

⚠ ATENȚIE: Reparațiile la calculatorul dvs. trebuie să fie efectuate numai de un tehnician de service autorizat. Deteriorările cauzate de lucrările de service neautorizate de către Dell nu sunt acoperite de garanția dvs.

⚠ ATENȚIE: Pentru a evita pierderea de date, opriți calculatorul (consultați [Oprirea calculatorului](#)) înainte de a scoate unitatea hard disk. Nu scoateți unitatea hard disk în timp ce calculatorul este pornit sau se află în stare de inactivitate.

⚠ ATENȚIE: Pentru a preveni deteriorarea plăcii de sistem, scoateți bateria principală (consultați [Demontarea bateriei](#)) înainte de a efectua lucrări în interiorul calculatorului.

⚠ ATENȚIE: Unitățile hard disk sunt extrem de fragile. Manipulați unitatea hard disk cu atenție.

🔍 NOTĂ: Dell nu garantează compatibilitatea și nu oferă asistență pentru unitățile hard disk obținute din alte surse decât de la Dell.

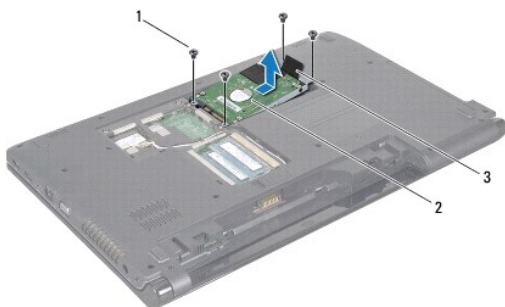
🔍 NOTĂ: Dacă instalați o unitate hard disk dintr-o altă sursă decât Dell, trebuie să instalați un sistem de operare, drivere și utilitare pe noua unitate hard disk (consultați [Ghidul tehnologic Dell](#)).

Demontarea unității hard disk

1. Urmăriți procedurile din [Înainte de a începe](#).
2. Scoateți bateria (consultați [Demontarea bateriei](#)).
3. Scoateți capacul modulelor (consultați [Scoaterea capacului modulelor](#)).
4. Scoateți cele patru șuruburi care fixează ansamblul unității hard disk pe baza calculatorului.

⚠ ATENȚIE: Când unitatea hard disk nu se află în calculator, depozitați-o într-o pungă de protecție antistatică (consultați „Protecția împotriva descărcării electrostatice” în instrucțiunile privind siguranța livrate cu calculatorul dvs.).

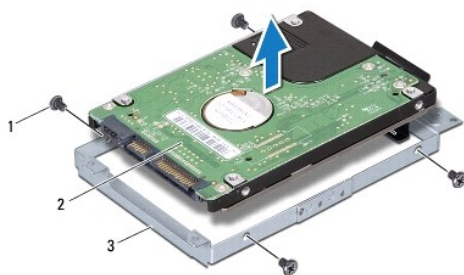
5. Utilizând lamela de tragere, glisați ansamblul unității hard disk spre stânga și ridicați pentru a deconecta unitatea hard disk de la conectorul de pe placa de sistem.
6. Ridicați ansamblul unității hard disk de pe baza calculatorului.



1	șuruburi (4)	2	ansamblu unitate hard disk
3	lamelă de tragere		

7. Scoateți cele patru șuruburi care fixează suportul hard diskului de hard disk.

8. Ridicați unitatea hard disk din suportul pentru unitatea hard disk.



1	șuruburi (4)	2	unitate hard disk
3	suport unitate de hard disk		

Remontarea unității hard disk

1. Urmați procedurile din [Înainte de a începe](#).
2. Scoateți noua unitate hard disk din ambalaj.
Păstrați ambalajul original pentru stocarea sau expedierea unității hard disk.
3. Așezați unitatea hard disk în suportul pentru unitatea hard disk.
4. Remontați cele patru șuruburi care fixează suportul unității hard disk de unitatea hard disk.
5. Așezați ansamblul unității hard disk pe baza calculatorului.
6. Utilizați lamela de tragere pentru a împinge ansamblul unității hard disk în conectorul de pe placa de sistem.
7. Remontați cele patru șuruburi care fixează unitatea hard disk pe baza calculatorului.
8. Remontați capacul modulului (consultați [Remontarea capacului modulelor](#)).
9. Remontați bateria (consultați [Remontarea bateriei](#)).

⚠ ATENȚIE: Înainte de a porni calculatorul, remontați toate șuruburile și asigurați-vă că nu rămâne niciun șurub rătăcit în interiorul calculatorului. În caz contrar, pot rezulta deteriorări ale calculatorului.

10. Instalați sistemul de operare pentru calculatorul dvs., după caz. Consultați „Restaurarea sistemului de operare” din *Ghidul de configurare*.
11. Instalați driverele și utilitarele pentru calculatorul dvs., după caz. Pentru informații suplimentare, consultați *Ghidul tehnic Dell*.

[Înapoi la pagina de cuprins](#)

[Înapoi la pagina de cuprins](#)

Tastatura

Manual de service pentru Dell™ Inspiron™ 1764

- [Scoaterea tastaturii](#)
- [Remontarea tastaturii](#)

⚠ AVERTISMENT: Înainte de a efectua lucrări în interiorul calculatorului citiți instrucțiunile de siguranță livrate împreună cu calculatorul. Pentru informații suplimentare despre cele mai bune practici privind siguranța, consultați pagina de start privind conformitatea cu reglementările, la adresa www.dell.com/regulatory_compliance.

⚠ ATENȚIE: Reparațiile la calculatorul dvs. trebuie să fie efectuate numai de un tehnician de service autorizat. Deteriorările datorate lucrărilor de service neautorizate de către Dell™ nu sunt acoperite de garanție.

⚠ ATENȚIE: Pentru a evita descărcarea electrostatică, legați-vă la împământare utilizând o brățară antistatică sau atingând periodic o suprafață de metal nevopsită.

⚠ ATENȚIE: Pentru a preveni deteriorarea plăcii de sistem, scoateți bateria principală (consultați [Demontarea bateriei](#)) înainte de a efectua lucrări în interiorul calculatorului.

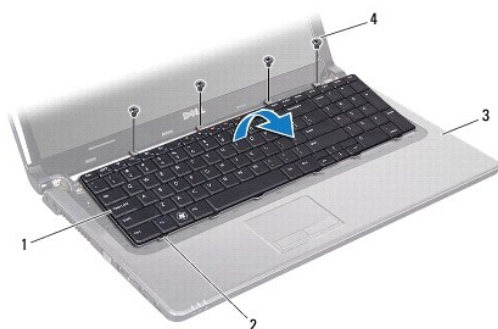
Scoaterea tastaturii

1. Urmați procedurile din [Înainte de a începe](#).
2. Scoateți bateria (consultați [Demontarea bateriei](#)).
3. Scoateți panoul butonului de alimentare (consultați [Demontarea panoului butonului de alimentare](#)).
4. Remontați cele patru șuruburi care fixează tastatura pe baza calculatorului.

⚠ ATENȚIE: Butoanele tastaturii sunt fragile, ușor dislocabile, iar reamplasarea lor durează foarte mult. Scoateți și manipulați tastatura cu grijă.

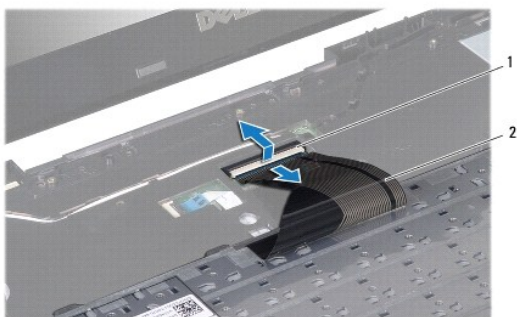
⚠ ATENȚIE: Scoateți și manipulați tastatura cu mare grijă. În caz contrar, puteți zgâria din neatenție panoul afișajului.

5. Ridicați tastatura și decuplați-o cu grijă din lamelele de pe zona de sprijin pentru mâini.
6. Glisați lamelele de pe tastatură în afara sloturilor de pe zona de sprijin pentru mâini.
7. Întoarceți tastatura invers și așezați-o pe zona de sprijin pentru mâini.



1	tastatură	2	lamele de pe tastatură (6)
3	zonă de sprijin pentru mâini	4	șuruburi (4)

8. Ridicați dispozitivul de blocare a conectorului și glisați cablul tastaturii în afara conectorului de pe placa de sistem.



1	dispozitiv de blocare conector	2	cablu tastatură
---	--------------------------------	---	-----------------

9. Ridicați tastatura în afara zonei de sprijin pentru mâini.
-

Remontarea tastaturii

1. Urmăriți procedurile din [Înainte de a începe](#).
2. Plasați tastatura în poziție răsturnată pe zona de sprijin pentru mâini.
3. Glisați cablul tastaturii în conectorul de pe placa de sistem și apăsați în jos dispozitivul de blocare a conectorului pentru a fixa cablul.
4. Glisați lamelele de pe tastatură în sloturile de pe zona de sprijin pentru mâini și coborâți tastatura în spațiul destinat.
5. Apăsați ușor marginile tastaturii pentru a fixa tastatura sub lamelele de pe zona de sprijin pentru mâini.
6. Remontați cele patru șuruburi care fixează tastatura pe baza calculatorului.
7. Remontați panoul butonului de alimentare (consultați [Remontarea panoului butonului de alimentare](#)).
8. Remontați bateria (consultați [Remontarea bateriei](#)).

⚠ ATENȚIE: Înainte de a porni calculatorul, remontați toate șuruburile și asigurați-vă că nu rămâne niciun șurub rătăcit în interiorul calculatorului. În caz contrar, pot rezulta deteriorări ale calculatorului.

[Înapoi la pagina de cuprins](#)

[Înapoi la pagina de cuprins](#)

Ansamblul de blocare a bateriei

Manual de service pentru Dell™ Inspiron™ 1764

- [Demontarea ansamblului de blocare a bateriei](#)
- [Remontarea ansamblului de blocare a bateriei](#)

⚠ AVERTISMENT: Înainte de a efectua lucrări în interiorul calculatorului citiți instrucțiunile de siguranță livrate împreună cu calculatorul. Pentru informații suplimentare despre cele mai bune practici privind siguranța, consultați pagina de start privind conformitatea cu reglementările, la adresa www.dell.com/regulatory_compliance.

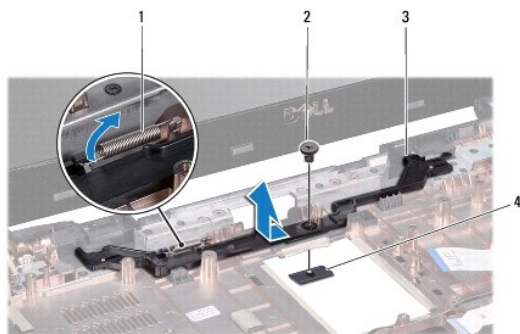
⚠ ATENȚIE: Reparațiile la calculatorul dvs. trebuie să fie efectuate numai de un tehnician de service autorizat. Deteriorările datorate lucrărilor de service neautorizate de către Dell™ nu sunt acoperite de garanție.

⚠ ATENȚIE: Pentru a evita descărcarea electrostatică, conectați-vă la împământare utilizând o brățară antistatică sau atingând periodic o suprafață metalică nevodisită (cum ar fi un conector de pe partea din spate a calculatorului).

⚠ ATENȚIE: Pentru a preveni deteriorarea plăcii de sistem, scoateți bateria principală (consultați [Demontarea bateriei](#)) înainte de a efectua lucrări în interiorul calculatorului.

Demontarea ansamblului de blocare a bateriei

1. Urmați procedurile din [Înainte de a începe](#).
2. Demontați bateria (consultați [Demontarea bateriei](#)).
3. Urmați instrucțiunile de la [pasul 3](#) până la [pasul 19](#) din [Demontarea plăcii de sistem](#).
4. Scoateți șurubul care fixează dispozitivul de blocare a bateriei de ansamblul de blocare a bateriei.
5. Scoateți arcul dispozitivului de blocare a bateriei din ansamblul de blocare a bateriei și din baza calculatorului.
6. Scoateți ansamblul de blocare a bateriei din baza calculatorului.



1	arcul dispozitivului de blocare a bateriei	2	șurub
3	ansamblu de blocare a bateriei	4	dispozitiv de eliberare a bateriei

Remontarea ansamblului de blocare a bateriei

1. Urmați procedurile din [Înainte de a începe](#).
2. Așezați ansamblul de blocare a bateriei pe baza calculatorului.
3. Prindeți arcul dispozitivului de blocare a bateriei de ansamblul de blocare a bateriei, apoi de baza calculatorului.
4. Fixați în poziție dispozitivul de blocare a bateriei și remontați șurubul care fixează dispozitivul de blocare a bateriei de ansamblul de blocare a bateriei.

5. Urmați instrucțiunile de la [pasul 5](#) până la [pasul 24](#) din [Remontarea plăcii de sistem](#).

⚠ ATENȚIE: Înainte de a porni calculatorul, remontați toate șuruburile și asigurați-vă că nu rămâne niciun șurub rătăcit în interiorul calculatorului. În caz contrar, pot rezulta deteriorări ale calculatorului.

[Înapoi la pagina de cuprins](#)

[Înapoi la pagina de cuprins](#)

Modulele de memorie

Manual de service pentru Dell™ Inspiron™ 1764

- [Scoaterea modului \(modulelor\) de memorie](#)
- [Remontarea modului \(modulelor\) de memorie](#)

⚠ AVERTISMENT: Înainte de a efectua lucrări în interiorul calculatorului citiți instrucțiunile de siguranță livrate împreună cu calculatorul. Pentru informații suplimentare despre cele mai bune practici privind siguranța, consultați pagina de start privind conformitatea cu reglementările, la adresa www.dell.com/regulatory_compliance.

⚠ ATENȚIE: Reparațiile la calculatorul dvs. trebuie să fie efectuate numai de un tehnician de service autorizat. Deteriorările datorate lucrărilor de service neautorizate de către Dell™ nu sunt acoperite de garanție.

⚠ ATENȚIE: Pentru a evita descărcarea electrostatică, conectați-vă la împământare utilizând o brățară antistatică sau atingând periodic o suprafață metalică nevopsită (cum ar fi un conector de pe partea din spate a calculatorului).

⚠ ATENȚIE: Pentru a preveni deteriorarea plăcii de sistem, scoateți bateria principală (consultați [Demontarea bateriei](#)) înainte de a efectua lucrări în interiorul calculatorului.

Puteți mări memoria calculatorului dumneavoastră instalând module de memorie pe placa de sistem. Consultați „Specificațiile de bază” din *Ghidul de configurare* și *Specificațiile detaliate* la adresa support.dell.com/manuals pentru informații despre tipul de memorie acceptat de calculatorul dvs.

📌 NOTĂ: Modulele de memorie achiziționate de la Dell™ sunt acoperite de garanția calculatorului.

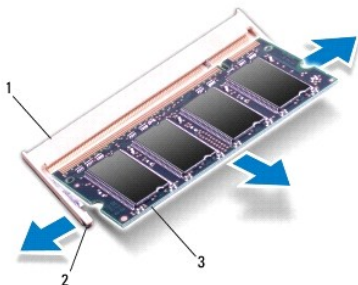
Calculatorul dvs. are doi conectori SODIMM pe care-i puteți accesa de la baza calculatorului.

Scoaterea modului (modulelor) de memorie

1. Urmăriți procedurile din [Înainte de a începe](#).
2. Scoateți bateria (consultați [Demontarea bateriei](#)).
3. Scoateți capacul modulelor (consultați [Scoaterea capacului modulelor](#)).

⚠ ATENȚIE: Pentru a preveni deteriorarea conectorului modului de memorie, nu utilizați instrumente pentru a desface clemele de fixare ale modului de memorie.

4. Utilizați vârful degetelor pentru a îndepărta cu grijă clemele de fixare de la fiecare capăt al conectorului modului de memorie până când modulul de memorie sare din poziția sa.
5. Scoateți modulul de memorie din conectorul modului de memorie.



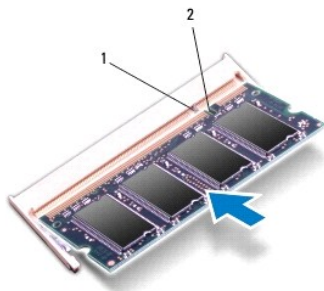
1	conector pentru modulul de memorie	2	cleme de fixare (2)
3	modul de memorie		

Remontarea modului (modulelor) de memorie

⚠ ATENȚIE: Dacă trebuie să instalați module de memorie în doi conectori, instalați un modul de memorie în conectorul de jos înainte de a instala un modul în conectorul de sus.

1. Urmăți procedurile din [Înainte de a începe](#).
2. Aliniați canelura modulului de memorie cu lamela conectorului modulului de memorie.
3. Glisați cu putere modulul de memorie în slot la un unghi de 45 de grade și apăsați modulul de memorie în jos până când acesta se fixează cu un sunet specific în poziție. Dacă nu auziți un declic, scoateți modulul de memorie și reinstalați-l.

NOTĂ: Dacă modulul de memorie nu este instalat corect, calculatorul poate să nu pornească.



1	lamelă	2	canelură
---	--------	---	----------

4. Remontați capacul modulului (consultați [Remontarea capacului modulelor](#)).
5. Remontați bateria (consultați [Remontarea bateriei](#)). Conectați adaptorul de c.a. la calculatorul și la priză.

ATENȚIE: Înainte de a porni calculatorul, remontați toate șuruburile și asigurați-vă că nu rămâne niciun șurub rătăcit în interiorul calculatorului. În caz contrar, pot rezulta deteriorări ale calculatorului.

6. Porniți calculatorul.

În timp ce calculatorul pornește, detectează modulele de memorie și actualizează automat informațiile de configurație a sistemului.

Confirmați cantitatea de memorie instalată în calculator:

În Microsoft Windows Vista®, faceți clic pe **Start** → **Help and Support** (Ajutor și asistență) → **Dell System Information** (Informații de sistem Dell).

În Microsoft Windows® 7, faceți clic pe **Start** → **Control Panel** (Panou de control) → **System and Security** (Sistem și securitate) → **System** (Sistem).

[Înapoi la pagina de cuprins](#)

[Înapoi la pagina de cuprins](#)

Microfonul

Manual de service pentru Dell™ Inspiron™ 1764

- [Scoaterea microfonului](#)
- [Remontarea microfonului](#)

⚠ AVERTISMENT: Înainte de a efectua lucrări în interiorul calculatorului citiți instrucțiunile de siguranță livrate împreună cu calculatorul. Pentru informații suplimentare despre cele mai bune practici privind siguranța, consultați pagina de start privind conformitatea cu reglementările, la adresa www.dell.com/regulatory_compliance.

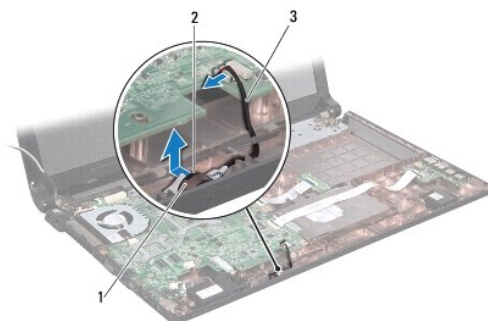
⚠ ATENȚIE: Reparațiile la calculatorul dvs. trebuie să fie efectuate numai de un tehnician de service autorizat. Deteriorările datorate lucrărilor de service neautorizate de către Dell™ nu sunt acoperite de garanție.

⚠ ATENȚIE: Pentru a evita descărcarea electrostatică, legați-vă la împământare utilizând o brățară antistatică sau atingând periodic o suprafață de metal nevopsită.

⚠ ATENȚIE: Pentru a preveni deteriorarea plăcii de sistem, scoateți bateria principală (consultați [Demontarea bateriei](#)) înainte de a efectua lucrări în interiorul calculatorului.

Scoaterea microfonului

1. Urmați procedurile din [Înainte de a începe](#).
2. Scoateți bateria (consultați [Demontarea bateriei](#)).
3. Scoateți unitatea optică (consultați [Scoaterea unității optice](#)).
4. Scoateți capacul modulelor (consultați [Scoaterea capacului modulelor](#)).
5. Scoateți panoul butonului de alimentare (consultați [Demontarea panoului butonului de alimentare](#)).
6. Scoateți tastatura (consultați [Scoaterea tastaturii](#)).
7. Scoateți zona de sprijin pentru mâini (consultați [Scoaterea zonei de sprijin pentru mâini](#)).
8. Deconectați cablul microfonului de la conectorul de pe placa de sistem.
9. Glisați ușor și ridicați microfonul din slotul de la baza calculatorului.



1	slot de la baza calculatorului	2	microfon
3	cablu microfon		

Remontarea microfonului

1. Urmați procedurile din [Înainte de a începe](#).
2. Glisați microfonul în slotul de la baza calculatorului.

3. Conectați cablul microfonului la conectorul de pe placa de sistem.
4. Remontați zona de sprijin pentru mâini (consultați [Remontarea zonei de sprijin pentru mâini](#)).
5. Remontați tastatura (consultați [Remontarea tastaturii](#)).
6. Remontați panoul butonului de alimentare (consultați [Remontarea panoului butonului de alimentare](#)).
7. Remontați capacul modulului (consultați [Remontarea capacului modulelor](#)).
8. Remontați unitatea optică (consultați [Remontarea unității optice](#)).
9. Remontați bateria (consultați [Remontarea bateriei](#)).

△ ATENȚIE: Înainte de a porni calculatorul, remontați toate șuruburile și asigurați-vă că nu rămâne niciun șurub rătăcit în interiorul calculatorului. În caz contrar, pot rezulta deteriorări ale calculatorului.

[Înapoi la pagina de cuprins](#)

[Înapoi la pagina de cuprins](#)

Cardul wireless Mini-Card

Manual de service pentru Dell™ Inspiron™ 1764

- [Scoaterea cardului Mini-Card](#)
- [Remontarea cardului Mini-Card](#)

⚠ AVERTISMENT: Înainte de a efectua lucrări în interiorul calculatorului citiți instrucțiunile de siguranță livrate împreună cu calculatorul. Pentru informații suplimentare despre cele mai bune practici privind siguranța, consultați pagina de start privind conformitatea cu reglementările, la adresa www.dell.com/regulatory_compliance.

⚠ ATENȚIE: Reparațiile la calculatorul dvs. trebuie să fie efectuate numai de un tehnician de service autorizat. Deteriorările datorate lucrărilor de service neautorizate de către Dell™ nu sunt acoperite de garanție.

⚠ ATENȚIE: Pentru a evita descărcarea electrostatică, legați-vă la împământare utilizând o brățară antistatică sau atingând periodic o suprafață de metal nevopsită.

⚠ ATENȚIE: Pentru a preveni deteriorarea plăcii de sistem, scoateți bateria principală (consultați [Demontarea bateriei](#)) înainte de a efectua lucrări în interiorul calculatorului.

⚠ ATENȚIE: Când cardul Mini-Card nu se află în calculator, depozitați-l într-o pungă de protecție antistatică (consultați „Protecția împotriva descărcării electrostatice” în instrucțiunile privind siguranța livrate împreună cu calculatorul dvs.).

📌 NOTĂ: Dell nu garantează compatibilitatea și nu oferă asistență pentru cardurile Mini-Card obținute din alte surse decât de la Dell.

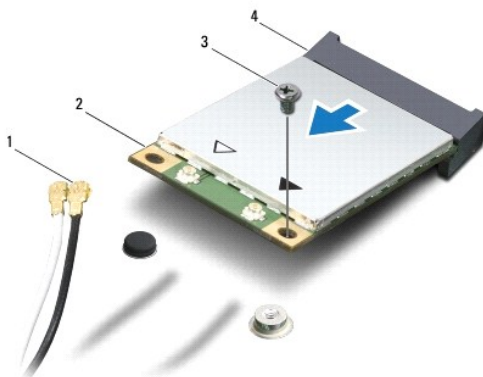
📌 NOTĂ: În funcție de configurația sistemului în momentul vânzării calculatorului, este posibil ca slotul Mini-Card să nu aibă Mini-Card instalat în slot.

Dacă, împreună cu calculatorul, ați comandat și un card wireless Mini-Card, acesta este deja instalat.

Calculatorul dvs. acceptă un semislot de card Mini-Card pentru Mini-Card Wireless Local Area Network (WLAN - Rețea locală wireless).

Scoaterea cardului Mini-Card

1. Urmăriți procedurile din [Înainte de a începe](#).
2. Scoateți bateria (consultați [Demontarea bateriei](#)).
3. Scoateți capacul modulelor (consultați [Scoaterea capacului modulelor](#)).
4. Deconectați cablurile de antenă de la Mini-Card.
5. Scoateți șurubul care fixează Mini-Cardul pe placa de sistem.
6. Ridicați cardul Mini-Card afară din conectorul de pe placa de sistem.




1	cabluri de antenă (2)	2	card Mini-Card
3	șurub	4	conector pe placa de sistem


Remontarea cardului Mini-Card

1. Urmați procedurile din [Înainte de a începe](#).

2. Scoateți Mini-Cardul din ambalaj.

 **ATENȚIE:** Apăsați ferm și constant pentru a glisa cardul în poziție. Dacă apăsați cu o forță excesivă, conectorul se poate deteriora.

 **ATENȚIE:** Conectorii sunt blocați pentru a asigura o introducere corectă. Dacă simțiți rezistență, verificați conectorii de pe card și de pe placa de sistem și realiniați cardul.

 **ATENȚIE:** Pentru a evita deteriorarea cardului Mini-Card, nu plasați niciodată cabluri sub card.


3. Cu eticheta de pe cardul Mini-Card cu fața în sus, introduceți cardul la un unghi de 45 de grade în conectorul corespunzător de pe placa de sistem.

4. Apăsați celălalt capăt al cardului Mini-Card în slotul de pe placa de sistem și remontați șurubul care fixează cardul Mini-Card de placa de sistem.


5. Conectați cablul de antenă alb la conectorul principal Mini-Card etichetat cu un triunghi alb. Conectați cablul de antenă negru la conectorul auxiliar Mini-Card etichetat cu un triunghi negru.

6. Remontați capacul modulului (consultați [Remontarea capacului modulelor](#)).

7. Remontați bateria (consultați [Remontarea bateriei](#)).

 **ATENȚIE:** Înainte de a porni calculatorul, remontați toate șuruburile și asigurați-vă că nu rămâne niciun șurub rătăcit în interiorul calculatorului. În caz contrar, pot rezulta deteriorări ale calculatorului.

8. Instalați driverele și utilitarele pentru calculator, conform instrucțiunilor. Pentru informații suplimentare, consultați *Ghidul tehnologic Dell*.

 **NOTĂ:** Dacă instalați un card de comunicație de la o altă sursă decât Dell, trebuie să instalați driverele și utilitarele corespunzătoare. Pentru mai multe informații generale despre driver, consultați *Ghidul tehnologic Dell*.

[Înapoi la pagina de cuprins](#)

[Înapoi la pagina de cuprins](#)

Placa unității optice

Manual de service pentru Dell™ Inspiron™ 1764

- [Demontarea plăcii unității optice](#)
- [Remontarea plăcii unității optice](#)

⚠ AVERTISMENT: Înainte de a efectua lucrări în interiorul calculatorului citiți instrucțiunile de siguranță livrate împreună cu calculatorul. Pentru informații suplimentare despre cele mai bune practici privind siguranța, consultați pagina de start privind conformitatea cu reglementările, la adresa www.dell.com/regulatory_compliance.

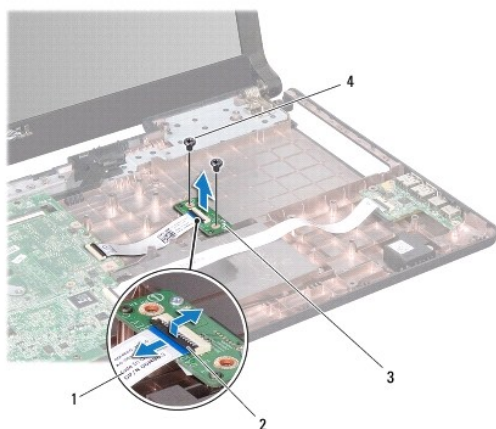
⚠ ATENȚIE: Reparațiile la calculatorul dvs. trebuie să fie efectuate numai de un tehnician de service autorizat. Deteriorările datorate lucrărilor de service neautorizate de către Dell™ nu sunt acoperite de garanție.

⚠ ATENȚIE: Pentru a evita descărcarea electrostatică, legați-vă la împământare utilizând o brățară antistatică sau atingând periodic o suprafață de metal nevopsită.

⚠ ATENȚIE: Pentru a preveni deteriorarea plăcii de sistem, scoateți bateria principală (consultați [Demontarea bateriei](#)) înainte de a efectua lucrări în interiorul calculatorului.

Demontarea plăcii unității optice

1. Urmați procedurile din [Înainte de a începe](#).
2. Scoateți bateria (consultați [Demontarea bateriei](#)).
3. Scoateți unitatea optică (consultați [Scoaterea unității optice](#)).
4. Scoateți capacul modulelor (consultați [Scoaterea capacului modulelor](#)).
5. Scoateți panoul butonului de alimentare (consultați [Demontarea panoului butonului de alimentare](#)).
6. Scoateți tastatura (consultați [Scoaterea tastaturii](#)).
7. Scoateți zona de sprijin pentru mâini (consultați [Scoaterea zonei de sprijin pentru mâini](#)).
8. Ridicați dispozitivul de blocare a conectorului și glisați cablul plăcii unității optice în afara conectorului de pe placa unității optice.
9. Scoateți cele două șuruburi care fixează placa unității optice pe baza calculatorului.
10. Ridicați placa unității optice afară din baza calculatorului.



1	cablul plăcii unității optice	2	dispozitiv de blocare conector
3	placă unitate optică	4	șuruburi (2)

Remontarea plăcii unității optice

1. Urmăriți procedurile din [Înainte de a începe](#).
2. Utilizați picioarele de aliniere de pe baza calculatorului pentru a plasa corect placa unității optice.
3. Remontați cele două șuruburi care fixează placa unității optice pe baza calculatorului.
4. Glisați cablul plăcii unității optice în conectorul de pe placa unității optice și apăsați în jos dispozitivul de blocare a conectorului pentru a fixa cablul.
5. Remontați zona de sprijin pentru mâini (consultați [Remontarea zonei de sprijin pentru mâini](#)).
6. Remontați tastatura (consultați [Remontarea tastaturii](#)).
7. Remontați panoul butonului de alimentare (consultați [Remontarea panoului butonului de alimentare](#)).
8. Remontați capacul modulului (consultați [Remontarea capacului modulelor](#)).
9. Remontați unitatea optică (consultați [Remontarea unității optice](#)).
10. Remontați bateria (consultați [Remontarea bateriei](#)).

⚠ ATENȚIE: Înainte de a porni calculatorul, remontați toate șuruburile și asigurați-vă că nu rămâne niciun șurub rătăcit în interiorul calculatorului. În caz contrar, pot rezulta deteriorări ale calculatorului.

[Înapoi la pagina de cuprins](#)

[Înapoi la pagina de cuprins](#)

Unitatea optică

Manual de service pentru Dell™ Inspiron™ 1764

- [Scoaterea unității optice](#)
- [Remontarea unității optice](#)

⚠ AVERTISMENT: Înainte de a efectua lucrări în interiorul calculatorului citiți instrucțiunile de siguranță livrate împreună cu calculatorul. Pentru informații suplimentare despre cele mai bune practici privind siguranța, consultați pagina de start privind conformitatea cu reglementările, la adresa www.dell.com/regulatory_compliance.

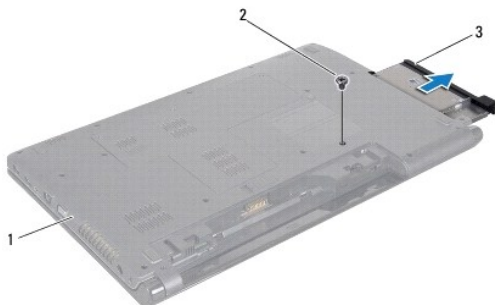
⚠ ATENȚIE: Reparațiile la calculatorul dvs. trebuie să fie efectuate numai de un tehnician de service autorizat. Deteriorările datorate lucrărilor de service neautorizate de către Dell™ nu sunt acoperite de garanție.

⚠ ATENȚIE: Pentru a evita descărcarea electrostatică, conectați-vă la împământare utilizând o brățară antistatică sau atingând periodic o suprafață metalică nevopsită (cum ar fi partea din spate) a calculatorului.

⚠ ATENȚIE: Pentru a preveni deteriorarea plăcii de sistem, scoateți bateria principală (consultați [Demontarea bateriei](#)) înainte de a efectua lucrări în interiorul calculatorului.

Scoaterea unității optice

1. Urmați procedurile din [Înainte de a începe](#).
2. Scoateți bateria (consultați [Demontarea bateriei](#)).
3. Scoateți șurubul care fixează unitatea optică pe baza calculatorului.
4. Glisați unitatea optică pentru a o scoate din compartimentul pentru unități optice.



1	bază calculator	2	șurub
3	unitate optică		

Remontarea unității optice

1. Urmați procedurile din [Înainte de a începe](#).
2. Glisați unitatea optică în bayul pentru unitatea optică.
3. Remontați șurubul care fixează unitatea optică pe baza calculatorului.
4. Remontați bateria (consultați [Remontarea bateriei](#)).

⚠ ATENȚIE: Înainte de a porni calculatorul, remontați toate șuruburile și asigurați-vă că nu rămâne niciun șurub rătăcit în interiorul calculatorului. În caz contrar, pot rezulta deteriorări ale calculatorului.

[Înapoi la pagina de cuprins](#)

[Înapoi la pagina de cuprins](#)

Zona de sprijin pentru mâini

Manual de service pentru Dell™ Inspiron™ 1764

- [Scoaterea zonei de sprijin pentru mâini](#)
- [Remontarea zonei de sprijin pentru mâini](#)

⚠ AVERTISMENT: Înainte de a efectua lucrări în interiorul calculatorului citiți instrucțiunile de siguranță livrate împreună cu calculatorul. Pentru informații suplimentare despre cele mai bune practici privind siguranța, consultați pagina de start privind conformitatea cu reglementările, la adresa www.dell.com/regulatory_compliance.

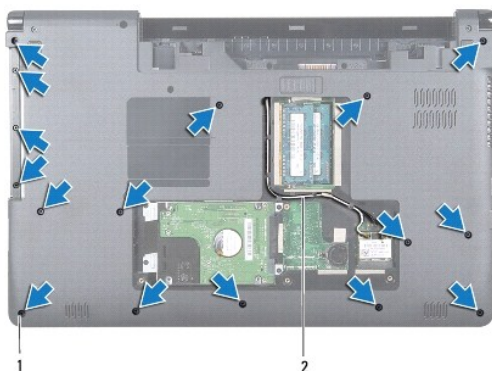
⚠ ATENȚIE: Pentru a evita descărcarea electrostatică, legați-vă la împământare utilizând o brățară antistatică sau atingând periodic o suprafață de metal nevopsită.

⚠ ATENȚIE: Reparațiile la calculatorul dvs. trebuie să fie efectuate numai de un tehnician de service autorizat. Deteriorările datorate lucrărilor de service neautorizate de către Dell™ nu sunt acoperite de garanție.

⚠ ATENȚIE: Pentru a preveni deteriorarea plăcii de sistem, scoateți bateria principală (consultați [Demontarea bateriei](#)) înainte de a efectua lucrări în interiorul calculatorului.

Scoaterea zonei de sprijin pentru mâini

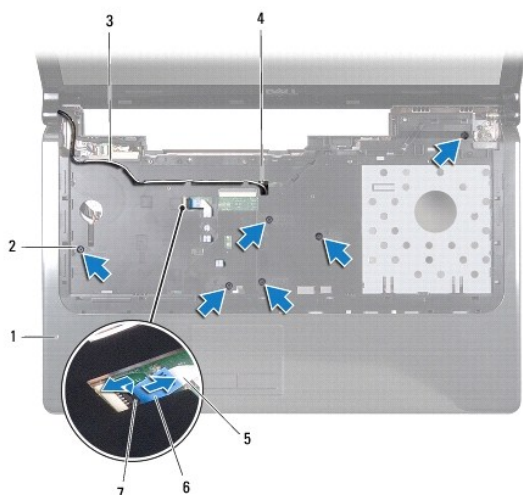
1. Urmăți procedurile din [Înainte de a începe](#).
2. Scoateți bateria (consultați [Demontarea bateriei](#)).
3. Scoateți unitatea optică (consultați [Scoaterea unității optice](#)).
4. Scoateți capacul modulelor (consultați [Scoaterea capacului modulelor](#)).
5. Deconectați cablurile de antenă Mini-Card (consultați [pasul 4](#) din [Scoaterea cardului Mini-Card](#)).
6. Rețineți dirijarea cablurilor de antenă Mini-Card și scoateți-le din ghidajele de direcționare de la baza calculatorului.
7. Scoateți cele șaisprezece șuruburi care fixează zona de sprijin pentru mâini pe baza calculatorului.



1	șuruburi (16)	2	dirijarea cablurilor de antenă Mini-Card
---	---------------	---	--

8. Scoateți panoul butonului de alimentare (consultați [Demontarea panoului butonului de alimentare](#)).
9. Scoateți tastatura (consultați [Scoaterea tastaturii](#)).
10. Ridicați dispozitivul de blocare a conectorului, apoi trageți lamela de tragere pentru a deconecta cablul touchpadului de conectorul de pe placa de sistem.
11. Trageți în sus cablurile de antenă Mini-Card prin slotul de la baza calculatorului.
12. Rețineți dirijarea cablurilor de antenă Mini-Card și scoateți-le din ghidajele de direcționare din zona de sprijin pentru mâini.

13. Scoateți cele șase șuruburi care fixează zona de sprijin pentru mâini pe baza calculatorului.



1 zonă de sprijin pentru mâini	2 șuruburi (6)
3 dirijarea cablurilor de antenă Mini-Card	4 slot din calculator
5 cablu touch pad	6 lamelă de tragere
7 dispozitiv de blocare conector	

ATENȚIE: Separați cu atenție zona de sprijin pentru mâini de baza calculatorului pentru a evita deteriorarea zonei de sprijin.

14. Separați cu degetele zona de sprijin pentru mâini de baza calculatorului, începând din dreapta sau din stânga zonei de sprijin pentru mâini.

15. Ridicați zona de sprijin pentru mâini din baza calculatorului.



Remontarea zonei de sprijin pentru mâini

1. Urmați procedurile din [Înainte de a începe](#).
2. Aliniați zona de sprijin pentru mâini cu baza calculatorului și fixați-o în poziție.
3. Glisați cablul touchpadului în conectorul de pe placa de sistem și apăsați în jos dispozitivul de blocare a conectorului pentru a fixa cablul.
4. Remontați cele șase șuruburi care fixează zona de sprijin pentru mâini pe baza calculatorului.
5. Dirijați cablurile de antenă Mini-Card prin ghidajele de direcționare de pe zona de sprijin pentru mâini.
6. Introduceți cablurile de antenă Mini-Card prin slotul de la baza calculatorului.

7. Remontați cele șaisprezece șuruburi care fixează zona de sprijin pentru mâini pe baza calculatorului.
8. Remontați tastatura (consultați [Remontarea tastaturii](#)).
9. Remontați panoul butonului de alimentare (consultați [Remontarea panoului butonului de alimentare](#)).
10. Dirijați și conectați cablurile de antenă Mini-Card (consultați [pasul 5](#) din [Remontarea cardului Mini-Card](#)).
11. Remontați capacul modulului (consultați [Remontarea capacului modulelor](#)).
12. Remontați unitatea optică (consultați [Remontarea unității optice](#)).
13. Remontați bateria (consultați [Remontarea bateriei](#)).

⚠ ATENȚIE: Înainte de a porni calculatorul, remontați toate șuruburile și asigurați-vă că nu rămâne niciun șurub răătăcit în interiorul calculatorului. În caz contrar, pot rezulta deteriorări ale calculatorului.

[Înapoi la pagina de cuprins](#)

[Înapoi la pagina de cuprins](#)

Panoul butonului de alimentare

Manual de service pentru Dell™ Inspiron™ 1764

- [Demontarea panoului butonului de alimentare](#)
- [Remontarea panoului butonului de alimentare](#)

⚠ AVERTISMENT: Înainte de a efectua lucrări în interiorul calculatorului citiți instrucțiunile de siguranță livrate împreună cu calculatorul. Pentru informații suplimentare despre cele mai bune practici privind siguranța, consultați pagina de start privind conformitatea cu reglementările, la adresa www.dell.com/regulatory_compliance.

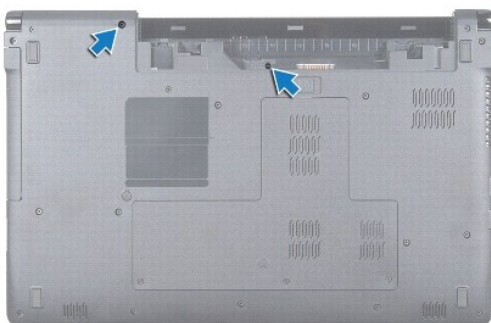
⚠ ATENȚIE: Reparațiile la calculatorul dvs. trebuie să fie efectuate numai de un tehnician de service autorizat. Deteriorările datorate lucrărilor de service neautorizate de către Dell™ nu sunt acoperite de garanție.

⚠ ATENȚIE: Pentru a evita descărcarea electrostatică, legați-vă la împământare utilizând o brățară antistatică sau atingând periodic o suprafață de metal nevopsită.

⚠ ATENȚIE: Pentru a preveni deteriorarea plăcii de sistem, scoateți bateria principală (consultați [Demontarea bateriei](#)) înainte de a efectua lucrări în interiorul calculatorului.

Demontarea panoului butonului de alimentare

1. Urmăți procedurile din [Înainte de a începe](#).
2. Scoateți bateria (consultați [Demontarea bateriei](#)).
3. Scoateți cele două șuruburi care fixează panoul butonului de alimentare pe baza calculatorului.



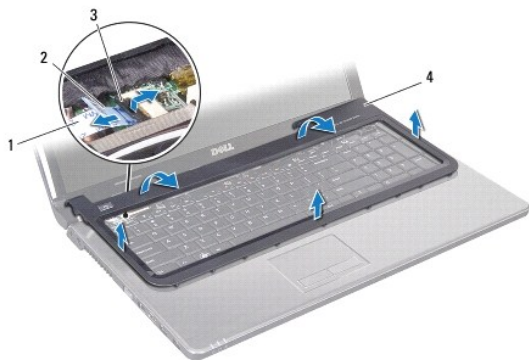
4. Întoarceți calculatorul invers și deschideți afișajul la un unghi cât mai larg.

⚠ ATENȚIE: Scoateți cu extrem de mare atenție panoul butonului de alimentare. Panoul este foarte fragil.

5. Între cele două balamale, trageți în sus panoul butonului de alimentare pentru a desprinde lamelele de pe zona de sprijin pentru mâini.

⚠ ATENȚIE: Pentru a evita deteriorarea cablului butonului de alimentare, ridicați panoul butonului de alimentare cu extrem de mare grijă.

6. Ridicați dispozitivul de blocare a conectorului, apoi trageți lamela de tragere pentru a deconecta cablul butonului de alimentare de conectorul de pe placa de sistem.
7. Scoateți panoul butonului de alimentare din baza calculatorului.



1	cablu pentru butonul de alimentare	2	lamelă de tragere
3	dispozitiv de blocare conector	4	panoul butonului de alimentare

Remontarea panoului butonului de alimentare

1. Urmăriți procedurile din [Înainte de a începe](#).
2. Glisați cablul butonului de alimentare în conectorul de pe placa de sistem și apăsați în jos dispozitivul de blocare a conectorului pentru a fixa cablul.
3. Aliniați lamelele de pe panoul butonului de alimentare cu sloturile de pe zona de sprijin pentru mâini și fixați cu grijă panoul butonului de alimentare în poziție.
4. Închideți calculatorul și întoarceți-l cu baza în sus.
5. Remontați cele două șuruburi care fixează panoul butonului de alimentare pe baza calculatorului.
6. Remontați bateria (consultați [Remontarea bateriei](#)).

⚠ ATENȚIE: Înainte de a porni calculatorul, remontați toate șuruburile și asigurați-vă că nu rămâne niciun șurub rătăcit în interiorul calculatorului. În caz contrar, pot rezulta deteriorări ale calculatorului.

[Înapoi la pagina de cuprins](#)

[Înapoi la pagina de cuprins](#)

Boxele

Manual de service pentru Dell™ Inspiron™ 1764

- [Scoaterea boxelor](#)
- [Remontarea boxelor](#)

⚠ AVERTISMENT: Înainte de a efectua lucrări în interiorul calculatorului citiți instrucțiunile de siguranță livrate împreună cu calculatorul. Pentru informații suplimentare despre cele mai bune practici privind siguranța, consultați pagina de start privind conformitatea cu reglementările, la adresa www.dell.com/regulatory_compliance.

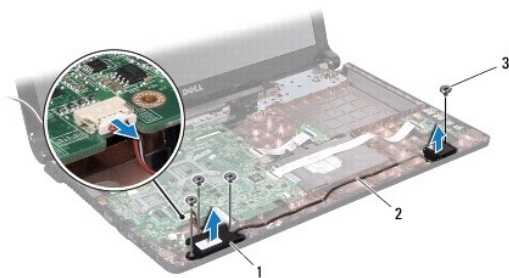
⚠ ATENȚIE: Reparațiile la calculatorul dvs. trebuie să fie efectuate numai de un tehnician de service autorizat. Deteriorările datorate lucrărilor de service neautorizate de către Dell™ nu sunt acoperite de garanție.

⚠ ATENȚIE: Pentru a evita descărcarea electrostatică, legați-vă la împământare utilizând o brățară antistatică sau atingând periodic o suprafață de metal nevopsită.

⚠ ATENȚIE: Pentru a preveni deteriorarea plăcii de sistem, scoateți bateria principală (consultați [Demontarea bateriei](#)) înainte de a efectua lucrări în interiorul calculatorului.

Scoaterea boxelor

1. Urmați procedurile din [Înainte de a începe](#).
2. Scoateți bateria (consultați [Demontarea bateriei](#)).
3. Scoateți unitatea optică (consultați [Scoaterea unității optice](#)).
4. Scoateți capacul modulelor (consultați [Scoaterea capacului modulelor](#)).
5. Scoateți panoul butonului de alimentare (consultați [Demontarea panoului butonului de alimentare](#)).
6. Scoateți tastatura (consultați [Scoaterea tastaturii](#)).
7. Scoateți zona de sprijin pentru mâini (consultați [Scoaterea zonei de sprijin pentru mâini](#)).
8. Remontați cele patru șuruburi care fixează cele două boxe pe baza calculatorului.
9. Deconectați cablul de difuzor de la conectorul de pe placa de sistem.
10. Rețineți dirijarea cablului boxelor și scoateți boxele și cablul din baza calculatorului.



1	boxe (2)	2	dirijarea cablului boxelor
3	șuruburi (4)		

Remontarea boxelor

1. Urmați procedurile din [Înainte de a începe](#).

2. Plasați boxele în baza calculatorului.
3. Dirijați cablul boxelor în ghidajele de direcționare de pe baza calculatorului.
4. Conectați cablul difuzorului la conectorul de pe placa de sistem.
5. Remontați cele patru șuruburi care fixează cele două boxe la baza calculatorului.
6. Remontați zona de sprijin pentru mâini (consultați [Remontarea zonei de sprijin pentru mâini](#)).
7. Remontați tastatura (consultați [Remontarea tastaturii](#)).
8. Remontați panoul butonului de alimentare (consultați [Remontarea panoului butonului de alimentare](#)).
9. Remontați capacul modulului (consultați [Remontarea capacului modulelor](#)).
10. Remontați unitatea optică (consultați [Remontarea unității optice](#)).
11. Remontați bateria (consultați [Remontarea bateriei](#)).

⚠ ATENȚIE: Înainte de a porni calculatorul, remontați toate șuruburile și asigurați-vă că nu rămâne niciun șurub rătăcit în interiorul calculatorului. În caz contrar, pot rezulta deteriorări ale calculatorului.

[Înapoi la pagina de cuprins](#)

[Înapoi la pagina de cuprins](#)

Placa de sistem

Manual de service pentru Dell™ Inspiron™ 1764

- [Demontarea plăcii de sistem](#)
- [Remontarea plăcii de sistem](#)
- [Introducerea etichetei de service în sistemul BIOS](#)

⚠ AVERTISMENT: Înainte de a efectua lucrări în interiorul calculatorului citiți instrucțiunile de siguranță livrate împreună cu calculatorul. Pentru informații suplimentare despre cele mai bune practici privind siguranța, consultați pagina de start privind conformitatea cu reglementările, la adresa www.dell.com/regulatory_compliance.

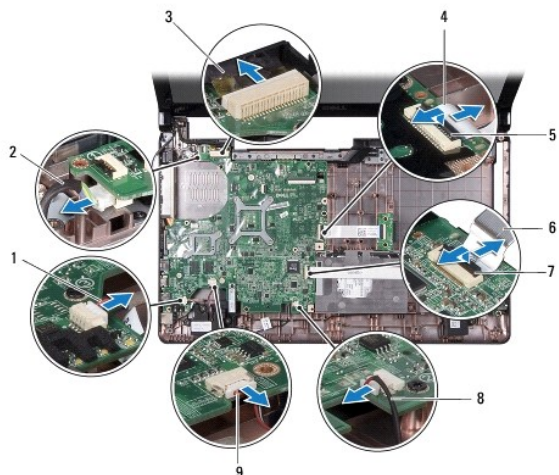
⚠ ATENȚIE: Reparațiile la calculatorul dvs. trebuie să fie efectuate numai de un tehnician de service autorizat. Deteriorările datorate lucrărilor de service neautorizate de către Dell™ nu sunt acoperite de garanție.

⚠ ATENȚIE: Pentru a evita descărcarea electrostatică, legați-vă la împământare utilizând o brățară antistatică sau atingând periodic o suprafață de metal nevopsită.

⚠ ATENȚIE: Pentru a preveni deteriorarea plăcii de sistem, scoateți bateria principală (consultați [Demontarea bateriei](#)) înainte de a efectua lucrări în interiorul calculatorului.

Demontarea plăcii de sistem

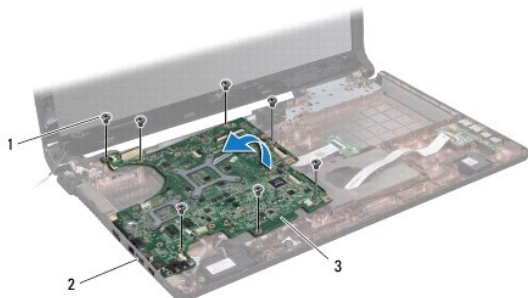
1. Urmăți procedurile din [Înainte de a începe](#).
2. Demontați bateria (consultați [Demontarea bateriei](#)).
3. Scoateți unitatea optică (consultați [Scoaterea unității optice](#)).
4. Scoateți capacul modulelor (consultați [Scoaterea capacului modulelor](#)).
5. Scoateți bateria tip monedă (consultați [Scoaterea bateriei rotunde](#)).
6. Scoateți modulele de memorie (consultați [Scoaterea modului \(modulelor\) de memorie](#)).
7. Scoateți cardul Mini-Card (consultați [Scoaterea cardului Mini-Card](#)).
8. Rețineți dirijarea cablurilor de antenă Mini-Card și scoateți-le din ghidajele de direcționare de la baza calculatorului.
9. Demontați unitatea hard disk (consultați [Demontarea unității hard disk](#)).
10. Scoateți panoul butonului de alimentare (consultați [Demontarea panoului butonului de alimentare](#)).
11. Scoateți tastatura (consultați [Scoaterea tastaturii](#)).
12. Scoateți zona de sprijin pentru mâini (consultați [Scoaterea zonei de sprijin pentru mâini](#)).
13. Scoateți cardul Bluetooth® (consultați [Scoaterea cardului Bluetooth](#)).
14. Demontați ventilatorul procesorului (consultați [Demontarea ventilatorului procesorului](#)).
15. Deconectați următoarele cabluri din conectorii lor de pe placa de sistem:
 - 1 cablu microfon
 - 1 cablu pentru conectorul adaptorului de c.a.
 - 1 cablu de afișaj
 - 1 cablu boxă
 - 1 cablu conector USB
16. Ridicați dispozitivul de blocare a conectorului și glisați cablul USB/audio în afara conectorului de pe placa de sistem.
17. Ridicați dispozitivul de blocare a conectorului și glisați cablul plăcii unității optice în afara conectorului de pe placa de sistem.



1	cablu conector USB	2	cablu pentru conectorul adaptorului de c.a.
3	cablu de afișaj	4	cablul plăcii unității optice
5	dispozitiv de blocare conector	6	cablul USB/audio
7	dispozitiv de blocare conector	8	cablu microfon
9	cablu boxă		

18. Scoateți cele șapte șuruburi rămase care fixează placa de sistem la baza calculatorului.

19. Scoateți cu grijă conectorii din sloturile din calculator și ridicați placa de sistem din baza calculatorului.



1	șuruburi (7)	2	conectori (5)
3	placă de sistem		

20. Întoarceți invers placa de sistem.

21. Scoateți radiatorul procesorului (consultați [Scoaterea radiatorului procesorului](#)).

22. Demontați modulul procesorului (consultați [Scoaterea modulului procesorului](#)).


Remontarea plăcii de sistem

1. Urmăți procedurile din [Înainte de a începe](#).


2. Remontați modulul procesorului (consultați [Remontarea modulului procesorului](#)).

3. Remontați radiatorul procesorului (consultați [Remontarea radiatorului procesorului](#)).

4. **Întoarceți** invers placa de sistem.
5. Aliniați conectorii de pe placa de sistem cu sloturile de pe baza calculatorului.
6. Utilizați picioarele de aliniere de pe baza calculatorului pentru a plasa corect placa de sistem.
7. Remontați cele șapte șuruburi rămase care fixează placa de sistem la baza calculatorului.
8. Glisați cablul plăcii unității optice în conectorul de pe placa de sistem și apăsați în jos dispozitivul de blocare a conectorului pentru a fixa cablul.
9. Glisați cablul USB/audio în conectorul de pe placa de sistem și apăsați în jos dispozitivul de blocare a conectorului pentru a fixa cablul.
10. Conectați următoarele cabluri la conectorii lor de pe placa de sistem:
 - 1 cablu boxă
 - 1 cablu de afișaj
 - 1 cablu pentru conectorul adaptorului de c.a.
 - 1 cablu microfon
 - 1 cablu conector USB
11. Remontați ventilatorul procesorului (consultați [Remontarea ventilatorului procesorului](#)).
12. Remontați cardul Bluetooth (consultați [Remontarea cardului Bluetooth](#)).
13. Remontați zona de sprijin pentru mâini (consultați [Remontarea zonei de sprijin pentru mâini](#)).
14. Remontați tastatura (consultați [Remontarea tastaturii](#)).
15. Remontați panoul butonului de alimentare (consultați [Remontarea panoului butonului de alimentare](#)).
16. Remontați unitatea de hard disk (consultați [Remontarea unității hard disk](#)).
17. Remontați cardul Mini-Card (consultați [Remontarea cardului Mini-Card](#)).
18. Remontați modulele de memorie (consultați [Remontarea modului \(modulelor\) de memorie](#)).
19. Remontați bateria tip monedă (consultați [Remontarea bateriei rotunde](#)).
20. Remontați capacul modului (consultați [Remontarea capacului modulelor](#)).
21. Remontați unitatea optică (consultați [Remontarea unității optice](#)).
22. Remontați bateria (consultați [Remontarea bateriei](#)).

 **ATENȚIE:** Înainte de a porni calculatorul, remontați toate șuruburile și asigurați-vă că nu rămâne niciun șurub rătăcit în interiorul calculatorului. În caz contrar, pot rezulta deteriorări ale calculatorului.

23. Porniți calculatorul.

 **NOTĂ:** După ce ați înlocuit placa de sistem, introduceți eticheta de service a calculatorului în sistemul BIOS al plăcii de sistem de schimb.

24. Introduceți eticheta de service (consultați [Introducerea etichetei de service în sistemul BIOS](#)).


Introducerea etichetei de service în sistemul BIOS


1. Asigurați-vă că adaptorul de c.a. este conectat și că bateria principală este instalată corect.
2. Porniți calculatorul.
3. Apăsați pe <F2> în timpul secvenței POST pentru a accesa programul de configurare a sistemului.
4. Navigați la fila de securitate și introduceți eticheta de service în câmpul **Set Service Tag** (Configurare etichetă de service).


[Înapoi la pagina de cuprins](#)

[Înapoi la pagina de cuprins](#)

Manual de service pentru Dell™ Inspiron™ 1764

 **NOTĂ:** O NOTĂ indică informații importante care vă ajută să utilizați mai bine calculatorul dvs.

 **ATENȚIE:** O ATENȚIONARE indică un pericol potențial de deteriorare a hardware-ului sau de pierdere de date și vă arată cum să evitați problema.

 **AVERTISMENT:** Un AVERTISMENT indică un pericol potențial de deteriorare a bunurilor, de vătămare corporală sau de deces.

Informațiile din acest document pot fi modificate fără notificare prealabilă.
© 2009 Dell Inc. Toate drepturile rezervate.

Este strict interzisă reproducerea sub orice formă a acestor materiale, fără autorizația scrisă a Dell Inc.

Mărcile comerciale utilizate în acest text: *Dell*, logo-ul *DELL* și *Inspiron* sunt mărci comerciale ale Dell Inc.; *Bluetooth* este marcă comercială înregistrată deținută de Bluetooth SIG, Inc. și este utilizată de către Dell sub licență; *Microsoft*, *Windows*, *Windows Vista* și logo-ul butonului de start *Windows Vista* sunt mărci comerciale sau mărci comerciale înregistrate ale Microsoft Corporation în Statele Unite și/sau în alte țări.

Alte mărci comerciale și denumiri comerciale pot fi utilizate în acest document pentru referire fie la entitățile care au drepturi asupra mărcilor și denumirilor, fie la produsele acestora. Dell Inc. neagă orice interes de proprietate asupra mărcilor comerciale și denumirilor comerciale, cu excepția celor care îi aparțin.

Decembrie 2009 Rev. A00

[Înapoi la pagina de cuprins](#)

[Înapoi la pagina de cuprins](#)

Placa USB/Audio

Manual de service pentru Dell™ Inspiron™ 1764

- [Demontarea plăcii USB/Audio](#)
- [Remontarea plăcii USB/Audio](#)

⚠ AVERTISMENT: Înainte de a efectua lucrări în interiorul calculatorului citiți instrucțiunile de siguranță livrate împreună cu calculatorul. Pentru informații suplimentare despre cele mai bune practici privind siguranța, consultați pagina de start privind conformitatea cu reglementările, la adresa www.dell.com/regulatory_compliance.

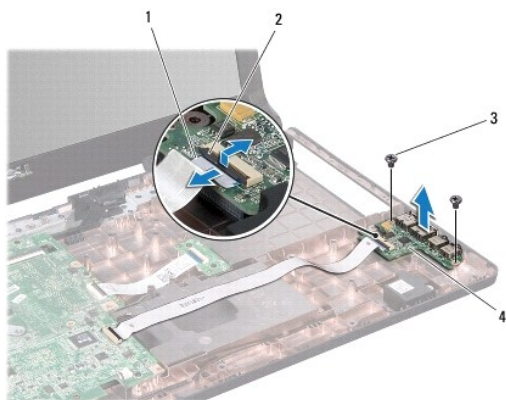
⚠ ATENȚIE: Reparațiile la calculatorul dvs. trebuie să fie efectuate numai de un tehnician de service autorizat. Deteriorările datorate lucrărilor de service neautorizate de către Dell™ nu sunt acoperite de garanție.

⚠ ATENȚIE: Pentru a evita descărcarea electrostatică, legați-vă la împământare utilizând o brățară antistatică sau atingând periodic o suprafață de metal nevopsită.

⚠ ATENȚIE: Pentru a preveni deteriorarea plăcii de sistem, scoateți bateria principală (consultați [Demontarea bateriei](#)) înainte de a efectua lucrări în interiorul calculatorului.

Demontarea plăcii USB/Audio


1. Urmăți procedurile din [Înainte de a începe](#).
2. Scoateți bateria (consultați [Demontarea bateriei](#)).
3. Demontați unitatea optică (consultați [Scoaterea unității optice](#)).
4. Scoateți capacul modulelor (consultați [Scoaterea capacului modulelor](#)).
5. Scoateți panoul butonului de alimentare (consultați [Demontarea panoului butonului de alimentare](#)).
6. Scoateți tastatura (consultați [Scoaterea tastaturii](#)).
7. Scoateți zona de sprijin pentru mâini (consultați [Scoaterea zonei de sprijin pentru mâini](#)).
8. Ridicați dispozitivul de blocare a conectorului și glisați cablul USB/audio în afara conectorului de pe placa USB/audio.
9. Scoateți cele două șuruburi care fixează placa USB/audio pe baza calculatorului.
10. Ridicați placa USB/audio și scoateți conectorii USB și audio din baza calculatorului.



1	cablul USB/audio	2	dispozitiv de blocare conector
3	șuruburi (2)	4	placă USB/audio

Remontarea plăcii USB/Audio

1. Urmați procedurile din [Înainte de a începe](#).
2. Aliniați conectorii de pe placa USB/audio cu sloturile de pe baza calculatorului.
3. Utilizați picioarele de aliniere de pe baza calculatorului pentru a plasa corect placa USB/audio.
4. Remontați cele două șuruburi care fixează placa USB/audio pe baza calculatorului.
5. Glisați cablul USB/audio în conectorul de pe placa USB/audio și apăsați în jos dispozitivul de blocare a conectorului pentru a fixa cablul.
6. Remontați zona de sprijin pentru mâini (consultați [Remontarea zonei de sprijin pentru mâini](#)).
7. Remontați tastatura (consultați [Remontarea tastaturii](#)).
8. Remontați panoul butonului de alimentare (consultați [Remontarea panoului butonului de alimentare](#)).
9. Remontați capacul modulului (consultați [Remontarea capacului modulelor](#)).
10. Remontați unitatea optică (consultați [Remontarea unității optice](#)).
11. Remontați bateria (consultați [Remontarea bateriei](#)).

 **ATENȚIE: Înainte de a porni calculatorul, remontați toate șuruburile și asigurați-vă că nu rămâne niciun șurub rătăcit în interiorul calculatorului. În caz contrar, pot rezulta deteriorări ale calculatorului.**

[Înapoi la pagina de cuprins](#)

[Înapoi la pagina de cuprins](#)

Conectorul USB

Manual de service pentru Dell™ Inspiron™ 1764

- [Demontarea conectorului USB](#)
- [Remontarea conectorului USB](#)

⚠ AVERTISMENT: Înainte de a efectua lucrări în interiorul calculatorului citiți instrucțiunile de siguranță livrate împreună cu calculatorul. Pentru informații suplimentare despre cele mai bune practici privind siguranța, consultați pagina de start privind conformitatea cu reglementările, la adresa www.dell.com/regulatory_compliance.

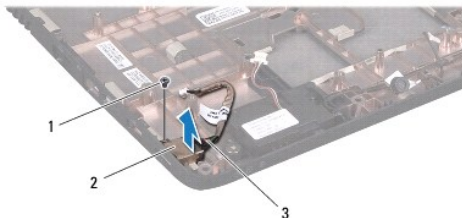
⚠ ATENȚIE: Reparațiile la calculatorul dvs. trebuie să fie efectuate numai de un tehnician de service autorizat. Deteriorările datorate lucrărilor de service neautorizate de către Dell™ nu sunt acoperite de garanție.

⚠ ATENȚIE: Pentru a evita descărcarea electrostatică, legați-vă la împământare utilizând o brățară antistatică sau atingând periodic o suprafață de metal nevopsită.

⚠ ATENȚIE: Pentru a preveni deteriorarea plăcii de sistem, scoateți bateria principală (consultați [Demontarea bateriei](#)) înainte de a efectua lucrări în interiorul calculatorului.

Demontarea conectorului USB

1. Urmați procedurile din [Înainte de a începe](#).
2. Demontați bateria (consultați [Demontarea bateriei](#)).
3. Urmați instrucțiunile de la [pasul 3](#) până la [pasul 19](#) din [Demontarea plăcii de sistem](#).
4. Scoateți șurubul care fixează conectorul USB pe baza calculatorului.
5. Ridicați conectorul USB din baza calculatorului.



1	șurub	2	conector USB
3	cablu conector USB		

Remontarea conectorului USB

1. Urmați procedurile din [Înainte de a începe](#).
2. Așezați conectorul USB în baza calculatorului.
3. Remontați șurubul care fixează conectorul USB pe baza calculatorului.
4. Urmați instrucțiunile de la [pasul 5](#) până la [pasul 24](#) din [Remontarea plăcii de sistem](#).

⚠ ATENȚIE: Înainte de a porni calculatorul, remontați toate șuruburile și asigurați-vă că nu rămâne niciun șurub rătăcit în interiorul calculatorului. În caz contrar, pot rezulta deteriorări ale calculatorului.

[Înapoi la pagina de cuprins](#)